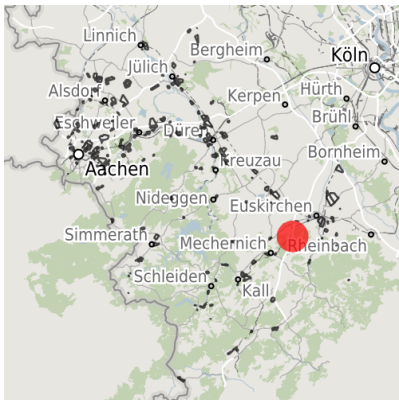


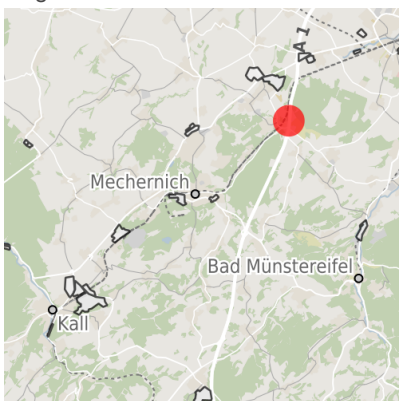
Exposé Gewerbefläche

Bezeichnung	Gewerbegebiet Satzvey (Nr. 019)
Flächengröße	6.486 m ²
Gemeinde / Kreis	Mechernich, Kreis Euskirchen

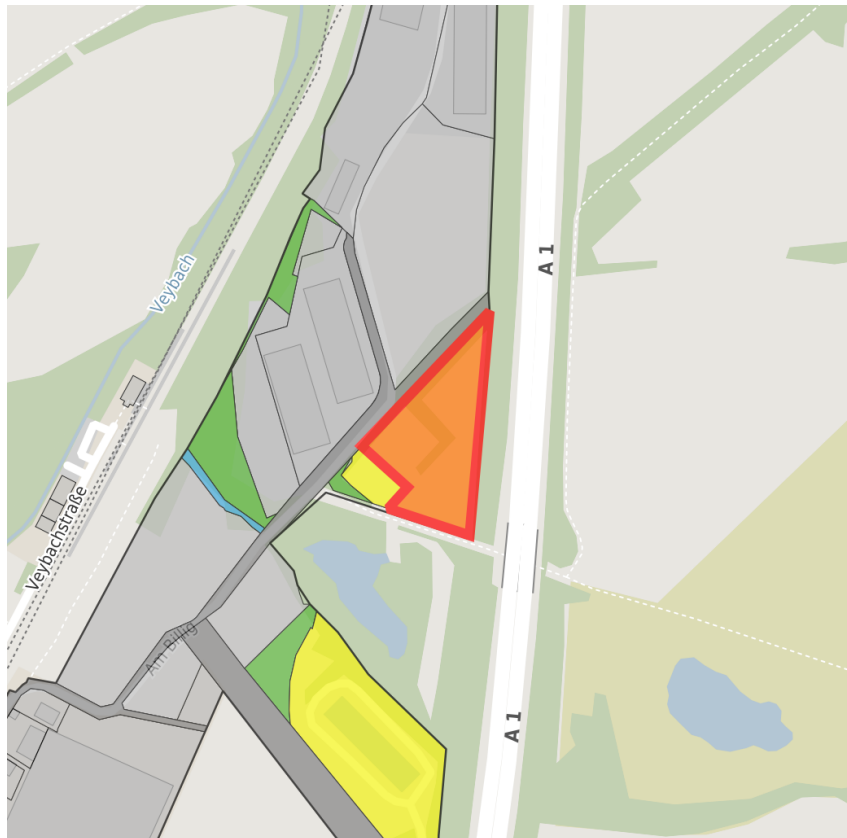
Kartenansicht



Regionale Übersicht



Kommunale Übersicht



Detailansicht

© [OpenStreetMap](https://www.openstreetmap.org/) contributors.

Verfügbarkeiten

Sofort verfügbare Fläche	Kurzfristig verfügbare Fläche (bis 2 Jahre)	Mittelfristig verfügbare Fläche (2-5 Jahre)	Langfristig verfügbare Fläche (> 5 Jahre)
Nicht verfügbare Fläche			

Sonstige Flächen

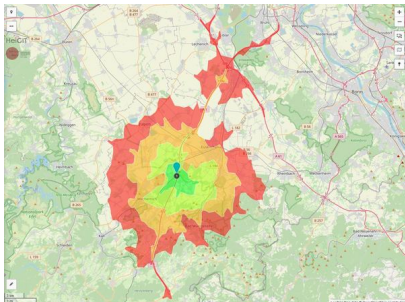
Privatbesitz	Wasserfläche	Schienenfläche	Straßenfläche
Grünfläche	Wohnbereich	Ver- und Entsorgungsinfrastruktur	Andere Fläche

Grundstück

Flächengröße	6.486 m ²
Preis	Auf Anfrage
Verfügbarkeit	Kurzfristig verfügbare Fläche (bis 2 Jahre)
Ausweisung im B-Plan	Gewerbegebiet (GE)
Restriktion	Ja
Frei parzellierbar	Ja
24h-Betrieb	Nein

Gewerbegebiet

Lage	Randlage
Branchenschwerpunkt	Betonwerk
Wichtigste Unternehmen	Eifeler Naturstein GmbH
Gewerbesteuer Hebesatz	423,00 %
Preisspanne	von 20,00 €/m ² bis 40,00 €/m ²
Regional bedeutsam?	Nein



Erreichbarkeit in 20 Minuten: 129.000

Verkehrsanbindung

		Entfernung	
		[km]	[min]
Autobahn	A1	4,4	7
	Bundesstraße	B266	3,1
Flughafen	Köln-Bonn	56,4	38
	Maastricht-Aachen	118,0	61
Hafen	Am Godorfer Köln	39,4	32
	Niehl Köln	62,9	43
Schienenpersonenverkehr (SPV)	Köln-Hbf	49,9	41
	AC-Hbf	84,5	52
ÖPNV	Bushaltestelle	0,8	4

Informationen zu Mechernich

Dank seiner zentralen Lage und der günstigen Verkehrsanbindung ist Mechernich heute Knotenpunkt für vielschichtige wirtschaftliche, umweltfreundliche Industrie-, Gewerbe- und Dienstleistungsbetriebe. Durchgrünte Wohngebiete, vielgestaltige Bildungs-, und Freizeiteinrichtungen und eine weithin naturhafte Landschaft mit angenehmem Mittelgebirgsklima sind Merkmale für einen hohen Wohnwert und Indikatoren einer aufstrebenden Stadt.



Ansprechpartner



Herr Peter Dierichsweiler
 Stadt Mechernich
 Bergstraße 1
 53894 Mechernich
 D NRW
 +49 (0)2443-494220
 p.dierichsweiler@mechernich.de