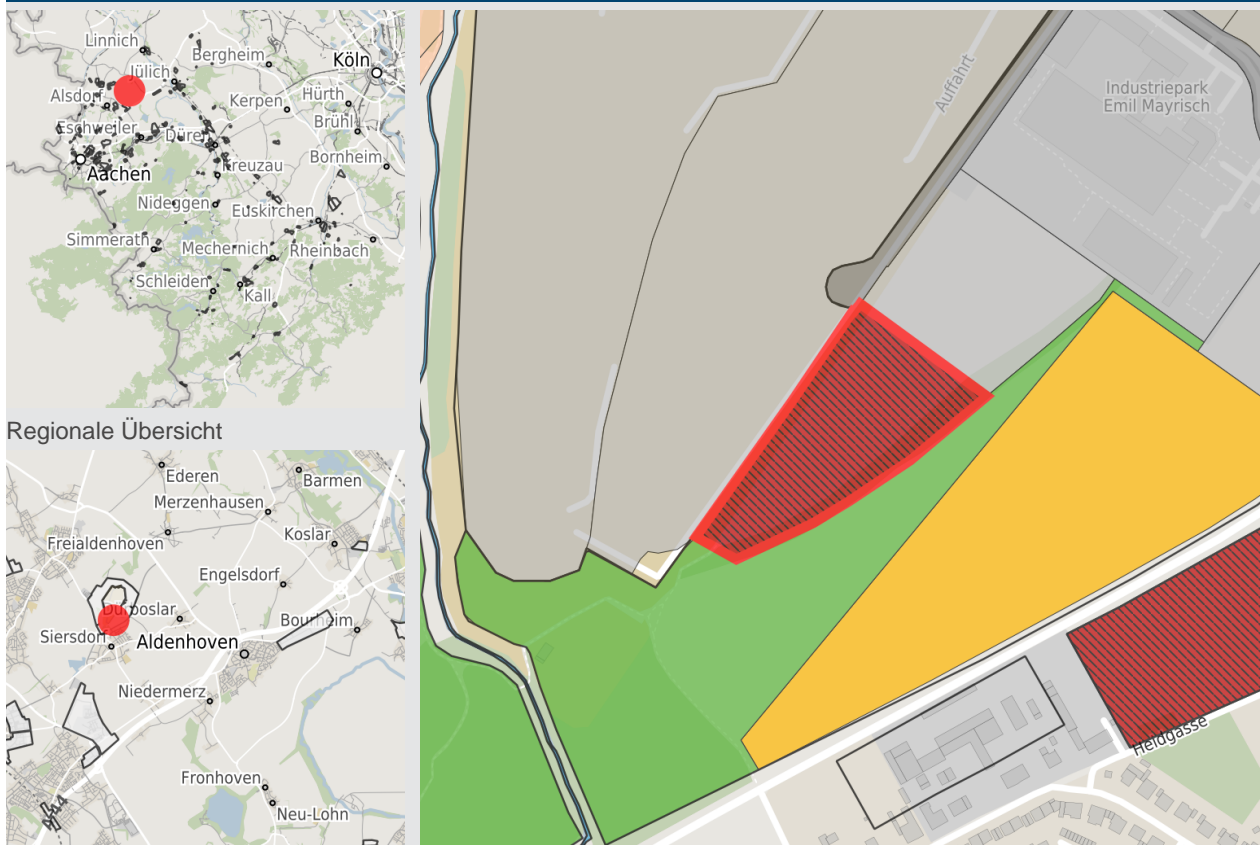


Exposé Gewerbefläche

Bezeichnung	Campus Aldenhoven (Nr. 018)
Flächengröße	18.600 m ²
Gemeinde / Kreis	Aldenhoven, Kreis Düren

Kartenansicht



© [OpenStreetMap](#) contributors.

Verfügbarkeiten

Sofort verfügbare Fläche	Kurzfristig verfügbare Fläche (bis 2 Jahre)	Mittelfristig verfügbare Fläche (2-5 Jahre)	Langfristig verfügbare Fläche (> 5 Jahre)
Nicht verfügbare Fläche			

Sonstige Flächen

Privatbesitz	Wasserfläche	Schienenfläche	Straßenfläche
Grünfläche	Wohnbereich	Ver- und Entsorgungsinfrastruktur	Andere Fläche

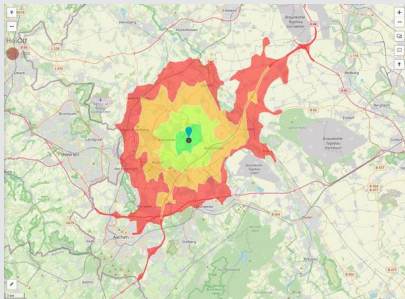
Grundstück

Flächengröße	18.600 m ²
Preis	Auf Anfrage
Verfügbarkeit	Sofort verfügbare Fläche
Ausweisung im B-Plan	Industriegebiet (GI)
Restriktion	Ja
Frei parzellierbar	Nein
24h-Betrieb	Nein

Gewerbegebiet

testen. entwickeln. produzieren.

Lage	Solitärstandort
Gewerbesteuer Hebesatz	476,00 %



Erreichbarkeit in 20 Minuten: 274.500
Einwohner

Informationen zu Aldenhoven

Die Gemeinde Aldenhoven, bestehend aus 7 Ortschaften mit über 14.000 EW, liegt im Dreieck der Wirtschaftsregionen Aachen, Köln und Düsseldorf unmittelbar an A44, A4 und am Naherholungsgebiet Blausteinsee. Urkundlich nachweisbar ist Aldenhoven bereits seit dem Jahr 922 und noch heute erinnern der Alte Turm, die Ruine der Deutschordenskommende und die Burg Engelsdorf an den kulturellen Wert der Gemeinde. Aldenhoven verfügt über 10 Kindergärten und 5 Schulen sowie über eine hervorragende Nahversorgung durch Super- und Fachmärkte und ein Netz von 17 Fach- und Allgemeinärzten und 5 Apotheken.

Ansprechpartner



Herr Marcel Dederichs
Gemeinde Aldenhoven
Wirtschaftsförderung
Dietrich-Mülfahrt-Str. 11-13
52457 Aldenhoven
02464/586-240
m.dederichs@aldenhoven.de

Herr Tobias Wolff
Kreisverwaltung Düren
Wirtschaftsförderung
+49 (0)2421/221061214
to.wolff@kreis-dueren.de