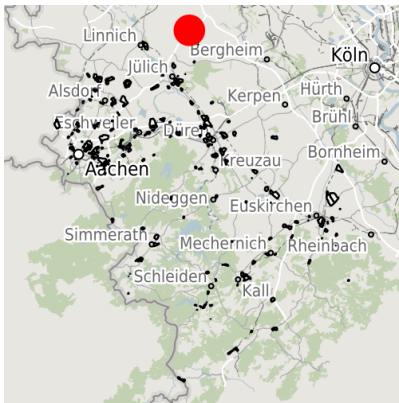


Exposé Gewerbefläche

Bezeichnung Gewerbegebiet an der A44 (Nr. 001)
 Flächengröße 149.370 m²
 Gemeinde / Kreis Titz, Kreis Düren

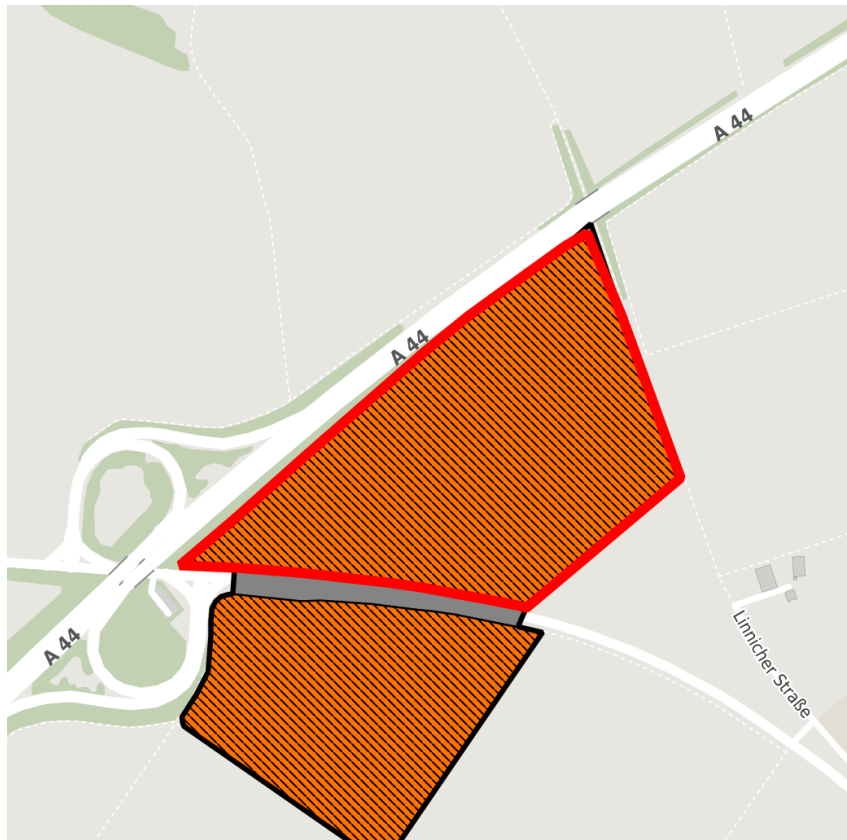
Kartenansicht



Regionale Übersicht



Kommunale Übersicht



Detailansicht

© [OpenStreetMap](https://www.openstreetmap.org/) contributors.

Verfügbarkeiten

- | | | | |
|--|---|---|---|
|  Sofort verfügbare Fläche |  Kurzfristig verfügbare Fläche (bis 2 Jahre) |  Mittelfristig verfügbare Fläche (2-5 Jahre) |  Langfristig verfügbare Fläche (> 5 Jahre) |
|  Nicht verfügbare Fläche | | | |

Sonstige Flächen

- | | | | |
|--|--|---|---|
|  Privatbesitz |  Wasserfläche |  Schienenfläche |  Straßenfläche |
|  Grünfläche |  Wohnbereich |  Ver- und Entsorgungsinfrastruktur |  Andere Fläche |

Grundstück

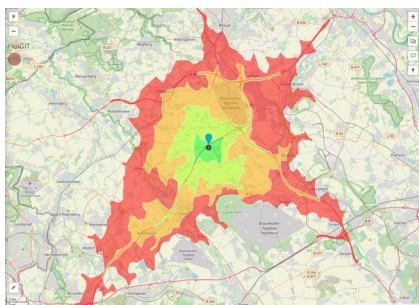
Flächengröße	149.370 m ²
Preis	Auf Anfrage
Verfügbarkeit	Kurzfristig verfügbare Fläche (bis 2 Jahre)
Frei parzellierbar	Ja
24h-Betrieb	Nein

Gewerbegebiet

Ihre Vorteile ...

Das Gewerbegebiet befindet sich verkehrsgünstig gelegen direkt an der A 44 und unweit der A 61, im nahezu geografischen Mittelpunkt des Städtedreiecks Aachen - Köln - Düsseldorf. In unmittelbarer Nachbarschaft (ca. 14 km Entfernung) befindet sich eine der größten Forschungseinrichtungen sowie eine Zweigstelle der Fachhochschule Aachen mit den Schwerpunkten Chemie und Biotechnologie, Medizintechnik und Technomathematik sowie Energietechnik. Das hier verfügbare Knowhow bietet Unternehmen verschiedenste Möglichkeit.

Lage	Solitärstandort
Gewerbesteuer Hebesatz	480,00 %
Regional bedeutsam?	Nein



Erreichbarkeit in 20 Minuten: 308.000
 Einwohner

Verkehrsanbindung

		Entfernung	
		[km]	[min]
Autobahn	A 44	0,5	
	A 61	5,0	
Flughafen	Köln-Bonn	68,0	
Hafen	Neuss-Düsseldorf	45,0	

Informationen zu Titz

Als Siedlungsschwerpunkt weist der Gebietsentwicklungsplan neben Titz die Ortschaften Rödingen-Höllen-Bettenhoven aus. Durch die Ausweisung größerer Baugebiete, die erschlossen und zum Teil auch schon bebaut sind, hat die Gemeinde die Voraussetzungen zur weiteren Entwicklung geschaffen. Die Infrastruktur wird weiterhin geprägt durch eine Vielzahl von Handwerksbetrieben und Einzelhandelsgeschäften. In der Ortslage Titz befindet sich ein Nahversorgungszentrum mit einem Discounter und einem Frischemarkt. Weitere Ansiedlungen sind auch hier angedacht und möglich.



Links

[Gemeinde Titz](#)

Ansprechpartner

Frau Katja Offermanns
Gemeinde Titz
Landstraße 4
52445 Titz
+ 49 (0) 2463/659-31
katja.offermanns@gemeinde-titz.de
Herr Michael Biermanns
Gemeinde Titz
Landstraße 4
52445 Titz
+ 49 (0) 2463/659-42
mbiermanns@gemeinde-titz.de