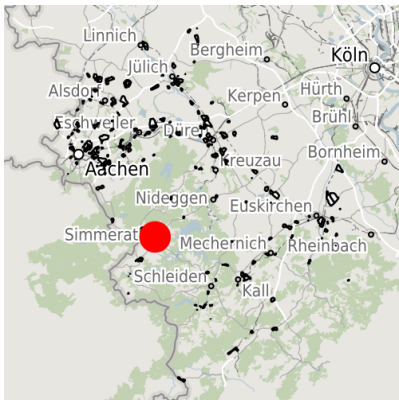


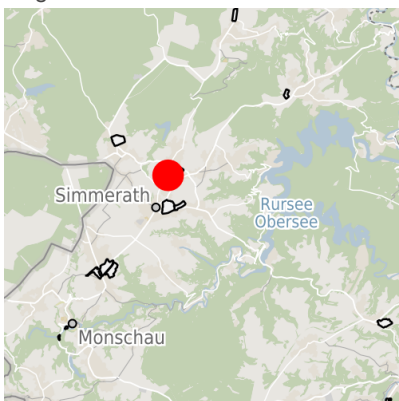
Exposé Gewerbefläche

Bezeichnung Gewerbe- und Industriegebiet Rollesbroich (Nr. 064)
 Flächengröße 3.190 m²
 Gemeinde / Kreis Simmerath, StädteRegion Aachen

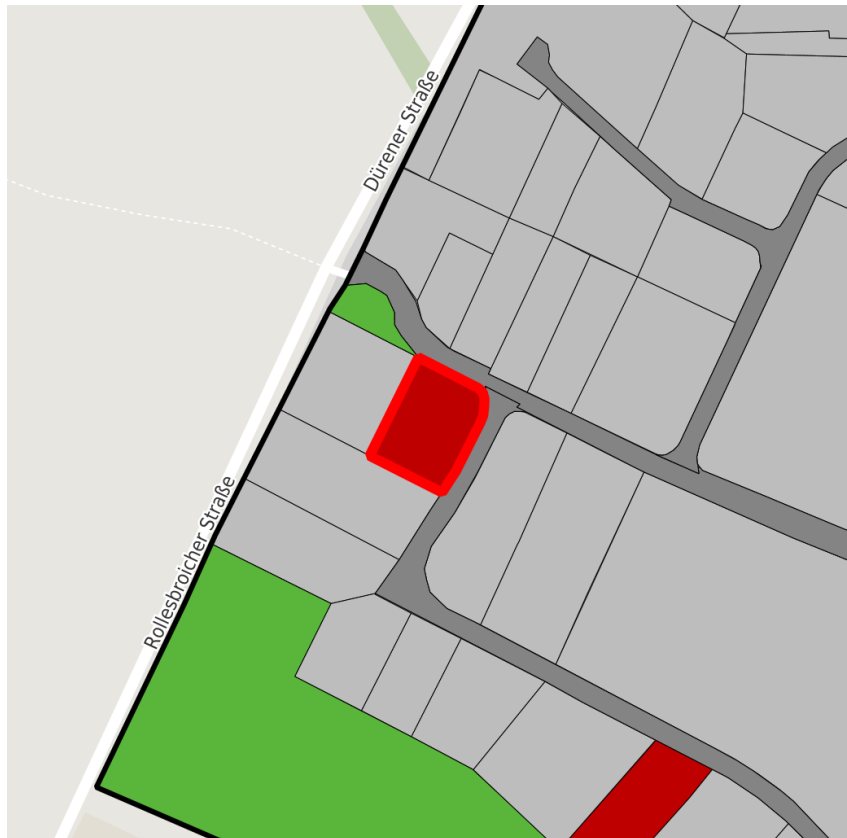
Kartenansicht



Regionale Übersicht



Kommunale Übersicht



Detailansicht

© [OpenStreetMap](https://www.openstreetmap.org/) contributors.

Verfügbarkeiten

- | | | | |
|--------------------------|---|---|---|
| Sofort verfügbare Fläche | Kurzfristig verfügbare Fläche (bis 2 Jahre) | Mittelfristig verfügbare Fläche (2-5 Jahre) | Langfristig verfügbare Fläche (> 5 Jahre) |
| Nicht verfügbare Fläche | | | |

Sonstige Flächen

- | | | | |
|--------------|--------------|-----------------------------------|---------------|
| Privatbesitz | Wasserfläche | Schienenfläche | Straßenfläche |
| Grünfläche | Wohnbereich | Ver- und Entsorgungsinfrastruktur | Andere Fläche |

Grundstück

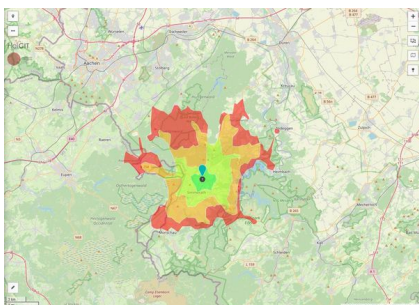
Flächengröße	3.190 m ²
Preis	Auf Anfrage
Verfügbarkeit	Sofort verfügbare Fläche
Frei parzellierbar	Ja
24h-Betrieb	Nein
Allg. Information zur Fläche	Zwei Parzellen mit 3177 qm & 7200 qm für expandierende Firma im Bereich Stahl- & Metallbau (Verlagerung)

Gewerbegebiet

Rollesbroich, Rursee und Mehr

Seit 1989 haben sich im Gewerbe- und Industriegebiet Rollesbroich über 35 Betriebe von den Standortvorteilen überzeugt. Mit einer bedarfsgerechten Flächenentwicklung setzt der Standort auf kontinuierliches Wachstum. Der Zuschnitt der Gewerbegrundstücke kann individuelle nach den Bedürfnissen Ihres Unternehmen erfolgen. Insbesondere kleine und mittelständische Unternehmen schätzen das innovative Milieu, das sich insbesondere mit der Eröffnung des Gründer - und Dienstleistungszentrums seit dem Jahr 2002 etabliert hat.

Lage	Randlage
Branchenschwerpunkt	produzierendes Handwerk
Wichtigste Unternehmen	Fa. Schwarz, Fa. SEM Stollenwerk Elektro- und Maschinenbau GmbH, Fa. WINK
Gewerbesteuer Hebesatz	445,00 %
Preisspanne	von 23,00 €/m ² bis 23,00 €/m ²
Regional bedeutsam?	Ja



Erreichbarkeit in 20 Minuten: 41.000 Einwohner



GW_Rollesbroich.jpg

Verkehrsanbindung

		Entfernung	
		[km]	[min]
Autobahn	A44	20,8	24
Bundesstraße	B266	0,4	1
Flughafen	Maastrich-Aachen	74,8	52
	Liège (B)	77,1	53
Hafen	Liège (B)	64,4	48
	Binnenhavenweg Stein (NL)	70,5	52
Schienenpersonenverkehr (SPV)	Aachen-Hbf	28,3	35
	Köln-Hbf	77,0	65
ÖPNV	Bushaltestelle	0,5	1

Informationen zu Simmerath

Die mit 15.000 Einwohnern im Süden der StädteRegion Aachen gelegene Gemeinde Simmerath liegt eingebettet in einer landschaftlich reizvollen Umgebung und ist Bindeglied zwischen den großen Ballungsräumen und der Eifel. Simmerath am Ostufer des Rursees ist Teil des Nationalparks Eifel. Die Gemeinde ist nicht nur ein attraktiver Wohnort, sondern auch als Wirtschaftsstandort von Bedeutung. Der Vorteil: Hohe Auspendlerquote und damit hohes Arbeitskräftepotential.



Links

[Gemeinde Simmerath](#)

Ansprechpartner

Herr André Koll
 Gemeinde Simmerath
 + 49 (0) 24 73/607 174
akoll@gemeinde.simmerath.de