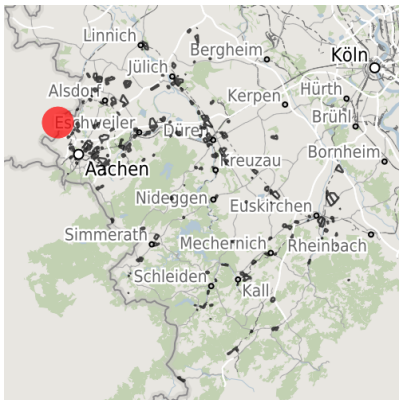


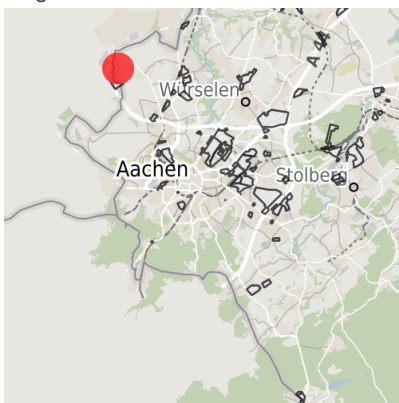
## Exposé Gewerbefläche

Bezeichnung                                   Avantis - European Business Park (Nr. 171)  
 Flächengröße                                5.275 m<sup>2</sup>  
 Gemeinde / Kreis                            Aachen, Stadt Aachen

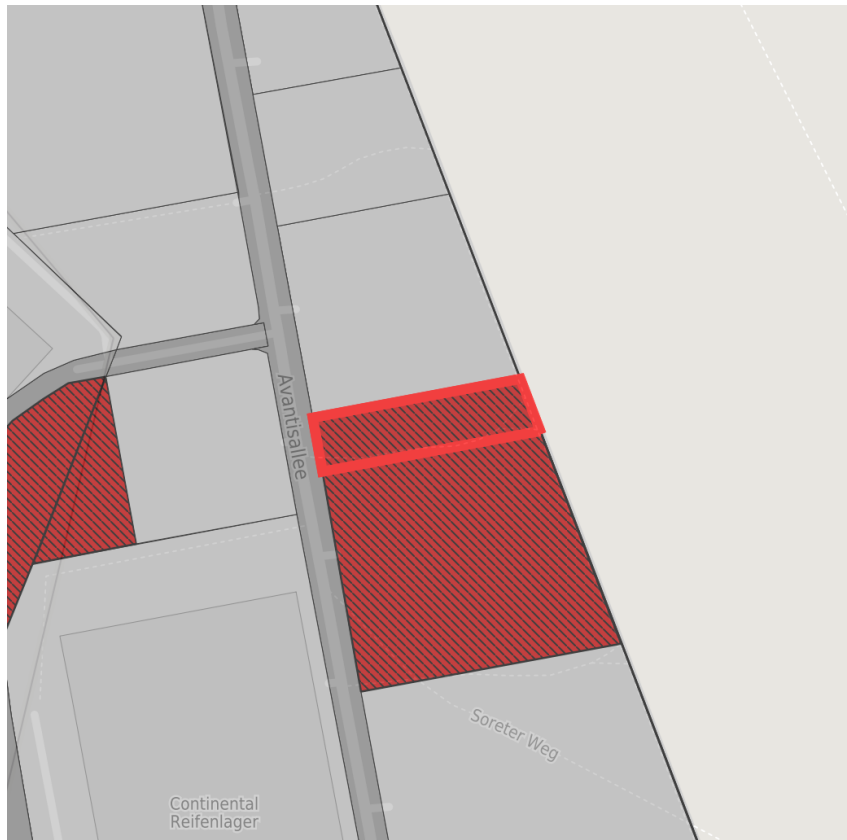
## Kartenansicht



Regionale Übersicht



Kommunale Übersicht



Detailansicht

© [OpenStreetMap](https://www.openstreetmap.org/) contributors.

## Verfügbarkeiten

- |                          |   |   |   |
|--------------------------|---|---|---|
| Sofort verfügbare Fläche | Kurzfristig verfügbare Fläche (bis 2 Jahre) | Mittelfristig verfügbare Fläche (2-5 Jahre) | Langfristig verfügbare Fläche (> 5 Jahre) |
| Nicht verfügbare Fläche  |   |   |   |

## Sonstige Flächen

- |              |              |                                   |               |
|--------------|--------------|-----------------------------------|---------------|
| Privatbesitz | Wasserfläche | Schienenfläche                    | Straßenfläche |
| Grünfläche   | Wohnbereich  | Ver- und Entsorgungsinfrastruktur | Andere Fläche |

## Grundstück

Flächengröße	5.275 m <sup>2</sup>
Preis	Auf Anfrage
Verfügbarkeit	Sofort verfügbare Fläche
Ausweisung im B-Plan	Gewerbegebiet (GE)
Frei parzellierbar	Nein
24h-Betrieb	Nein

## Gewerbegebiet

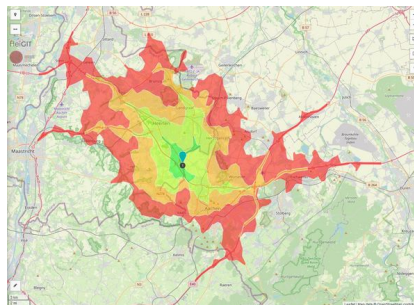
In Ihrem neuen Europa gibt es keine Grenzen!

AVANTIS liegt direkt auf der Staatsgrenze zwischen Deutschland und den Niederlanden. Bislang einmalig in Europa ist der grenzüberschreitende Bebauungsplan, der vor kurzem aktualisiert wurde, so dass nun neben der Ansiedlung innovativer Technologieunternehmen nun noch mehr Möglichkeiten auch für Logistik-Unternehmen bestehen. Bereits angesiedelte Firmen wissen die flexiblen Wahlmöglichkeiten z. B. in Bezug auf die Wahl des Steuerrechtes zu schätzen. 60 % dieses 100 ha großen Areals liegen auf deutscher, 40 % auf der niederländischen Seite der Staatsgrenze.

Lage	Solitärstandort
Branchenschwerpunkt	Logistikunternehmen, klassische Gewerbe- und Büroansiedlungen
Wichtigste Unternehmen	Deutsche Post DHL, Honold Logistik Group, Vodafone, DocMorris NV, Micromeritics GmbH, Naebers Elektro BV
Gewerbesteuer Hebesatz	475,00 %
Preisspanne	von 120,00 €/m <sup>2</sup> bis 120,00 €/m <sup>2</sup>



Grenzenlose Möglichkeiten auf AVANTIS!



Erreichbarkeit in 20 Minuten: 685.000 Einwohner

## Verkehrsanbindung

		Entfernung	
		[km]	[min]
Autobahn	A4	0,1	1
Bundesstraße	N281	1,0	2
Flughafen	Maastricht Aachen Airport	36,0	25
	Flughafen Lüttich	80,1	63
Hafen	Binnenhavenweg Stein (NL)	29,0	35
	Holtum-Nordweg Born (NL)	44,3	33
Schienengüterverkehr (SGV)	AC-Hbf	16,4	17
Schienenpersonenverkehr (SPV)	Köln-Hbf	87,5	56
ÖPNV	Bushaltepunkt	0,1	1

## Informationen zu Aachen

Die Stadt Aachen hat sich vom Zentrum des alt-industrialisierten Kohlereviere zum Mittelpunkt einer der führenden High-Tech-Regionen Europas entwickelt. Basis des fließenden Umstrukturierungsprozesses ist das herausragende Wissenschafts- und Forschungspotential. Exemplarisch zu nennen sind insbesondere die Rheinisch-Westfälische Technische Hochschule und die renommierte FH Aachen. Die Stadt Aachen ist ein Spiegel europäischer Geschichte und eines dynamischen, multikulturellen Gemeinwesens.



## Links

[Avantis \(Teil NL\) in Google Street View erkunden!](#)  
[European Science and Business Park AVANTIS](#)

## Ansprechpartner



Herr Felix Delahaye  
Avantis GOB  
Geschäftsführer  
Snellius 11  
52072 Aachen  
NRW Deutschland  
+49 - 241-936014  
felixdelahaye@avantis.org



Herr Dieter Begaß  
Stadt Aachen  
Johannes-Paul- II.- Straße 1  
52062 Aachen  
+49 (0)241-432-7610  
dieter.begass@mail.aachen.de