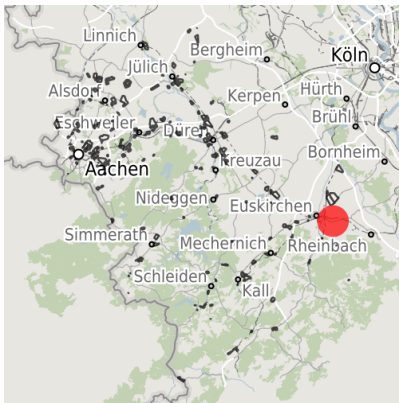


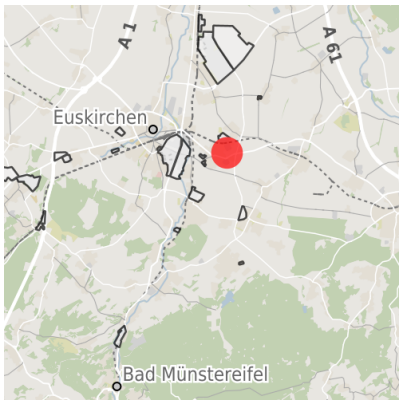
## Exposé Gewerbefläche

Bezeichnung Gewerbegebiet Heinrich-Ruster-Straße (Nr. 004)  
 Flächengröße 29.880 m<sup>2</sup>  
 Gemeinde / Kreis Euskirchen, Kreis Euskirchen

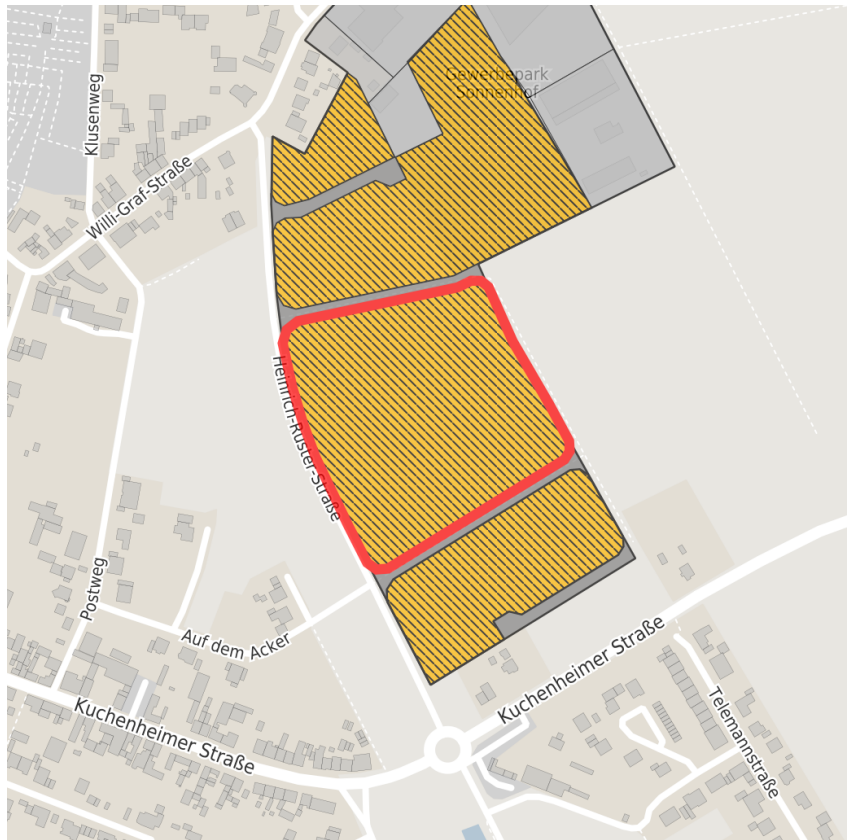
## Kartenansicht



Regionale Übersicht



Kommunale Übersicht



Detailansicht

© [OpenStreetMap](https://www.openstreetmap.org/) contributors.

### Verfügbarkeiten

- |                          |   |   |   |
|--------------------------|---|---|---|
| Sofort verfügbare Fläche | Kurzfristig verfügbare Fläche (bis 2 Jahre) | Mittelfristig verfügbare Fläche (2-5 Jahre) | Langfristig verfügbare Fläche (> 5 Jahre) |
| Nicht verfügbare Fläche  |   |   |   |

### Sonstige Flächen

- |              |              |                                   |               |
|--------------|--------------|-----------------------------------|---------------|
| Privatbesitz | Wasserfläche | Schienenfläche                    | Straßenfläche |
| Grünfläche   | Wohnbereich  | Ver- und Entsorgungsinfrastruktur | Andere Fläche |

### Grundstück

Flächengröße	29.880 m <sup>2</sup>
Preis	Auf Anfrage
Verfügbarkeit	Mittelfristig verfügbare Fläche (2-5 Jahre)
Frei parzellierbar	Ja
24h-Betrieb	Nein

### Gewerbegebiet

Lage	Randlage
Gewerbesteuer Hebesatz	475,00 %
Regional bedeutsam?	Nein

### Verkehrsanbindung

		Entfernung	
		[km]	[min]
Autobahn	A61	8,0	10
	Bundesstraße	B56	3,0
Flughafen	Köln-Bonn	63,7	44
	Düsseldorf	88,7	60
Hafen	Am Godorfer Köln	40,1	34
	Niehl Köln	49,0	43
Schienenpersonenverkehr (SPV)	Köln-Hbf	56,0	47
	AC-Hbf	84,0	54
ÖPNV	Bushaltestelle	0,3	1

### Informationen zu Euskirchen

Die Kreisstadt Euskirchen liegt landschaftlich reizvoll im Städtedreieck Aachen (70 km) - Bonn (30 km) - Köln (40 km). Dies ist ein Grund, warum sich Euskirchen, mit über 58.000 Einwohnern, zu einem attraktiven und dynamischen Mittelzentrum mit oberzentralen Funktionen entwickelt hat. Garant für die positive Entwicklung sind leistungsstarke Handwerks-, Handels-, Gewerbe- und Industriebetriebe, die sich in Euskirchen als größter Stadt des gleichnamigen Kreises niedergelassen haben.



Alter Markt, Euskirchen



Neustraße, Euskirchen



Steinbachtalsperre, Euskirchen

## Links

[Homepage](#)

## Ansprechpartner



Herr Elmar Müller M.A.  
Kreisstadt Euskirchen  
Kölner Straße 75  
53879 Euskirchen  
Bundesrepublik Deutschland Nordrhein-Westfalen  
+49 (0)2251 / 14 441  
+49 (0)176 / 199 14 441  
[emueller@euskirchen.de](mailto:emueller@euskirchen.de)