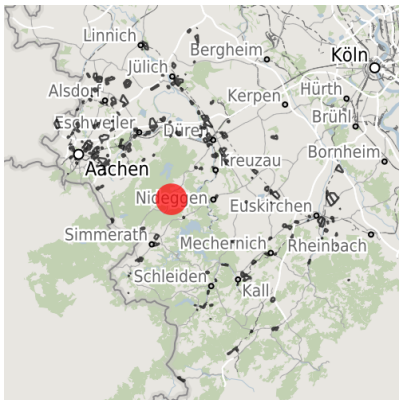


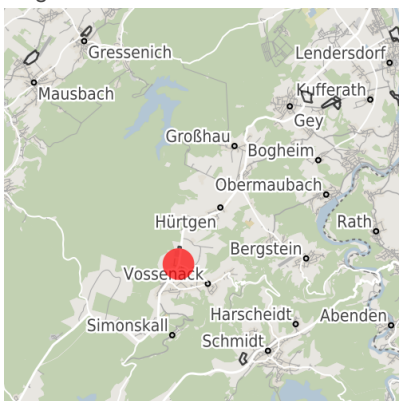
## Exposé Gewerbefläche

Bezeichnung Gewerbegebiet Vossenack (Nr. 012)  
 Flächengröße 1.535 m<sup>2</sup>  
 Gemeinde / Kreis Hürtgenwald, Kreis Düren

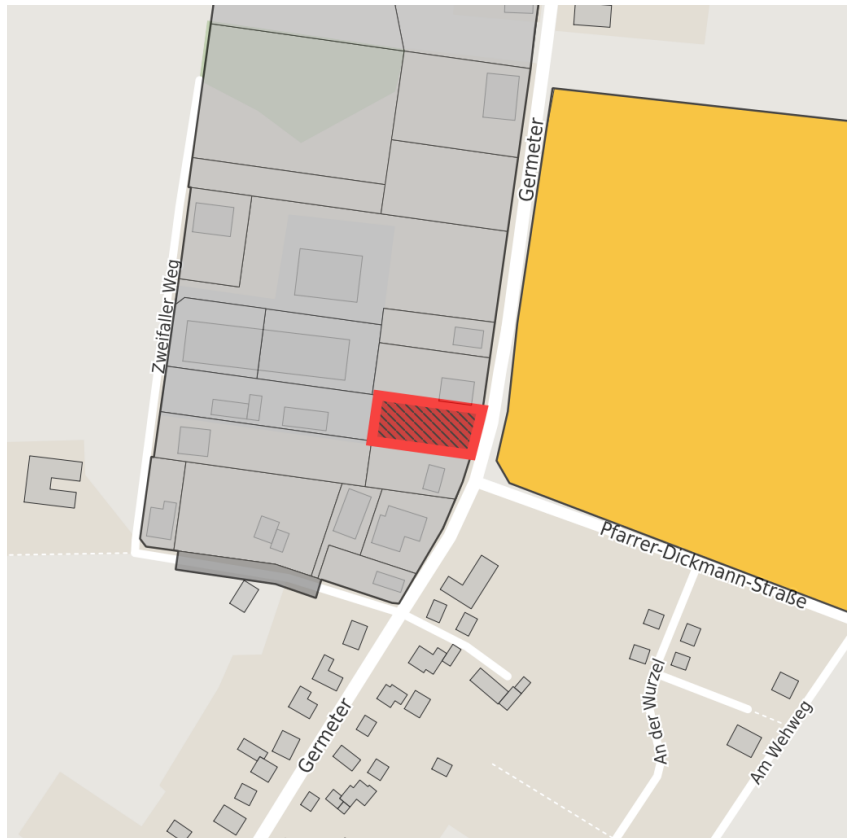
## Kartenansicht



Regionale Übersicht



Kommunale Übersicht



Detailansicht

© [OpenStreetMap](https://www.openstreetmap.org/) contributors.

## Verfügbarkeiten

- |                          |   |   |   |
|--------------------------|---|---|---|
| Sofort verfügbare Fläche | Kurzfristig verfügbare Fläche (bis 2 Jahre) | Mittelfristig verfügbare Fläche (2-5 Jahre) | Langfristig verfügbare Fläche (> 5 Jahre) |
| Nicht verfügbare Fläche  |   |   |   |

## Sonstige Flächen

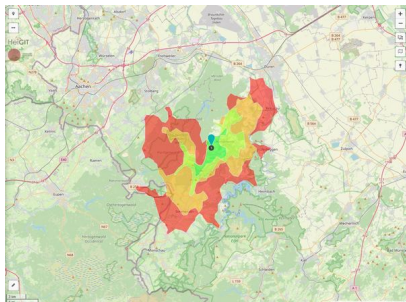
- |              |              |                                   |               |
|--------------|--------------|-----------------------------------|---------------|
| Privatbesitz | Wasserfläche | Schienenfläche                    | Straßenfläche |
| Grünfläche   | Wohnbereich  | Ver- und Entsorgungsinfrastruktur | Andere Fläche |

## Grundstück

Flächengröße	1.535 m <sup>2</sup>
Preis	Auf Anfrage
Verfügbarkeit	Sofort verfügbare Fläche
Ausweisung im B-Plan	Mischgebiet (MI)
Frei parzellierbar	Nein
24h-Betrieb	Nein

## Gewerbegebiet

Lage	Randlage
Gewerbesteuer Hebesatz	510,00 %
Regional bedeutsam?	Nein



Ereichbarkeit in 20 Minuten: 53.000  
 Einwohner

## Verkehrsanbindung

		Entfernung	
		[km]	[min]
Autobahn	A4	38,0	
Bundesstraße	B399	0,0	
Flughafen	Köln-Bonn	83,0	
Hafen	Köln	78,0	
Schienengüterverkehr (SGV)	Düren	28,0	
Schienenpersonenverkehr (SPV)	Düren	28,0	
ÖPNV	BVR	0,0	

## Informationen zu Hürtgenwald

Die Gemeinde Hürtgenwald - im Südwesten des Kreises Düren gelegen - liegt in der Rureifel und ist Teil des Nationalparks Eifel. Die rund 9.000 Einwohner der Gemeinde

verteilen sich auf 13 Ortsteile. Wie der Gemeindename bereits beinhaltet ist Wald prägend für das Landschaftsbild: Rund 60% der Gemeindefläche sind bewaldet. Die B 399 ist die zentrale Verkehrsachse Hürtgenwalds und verbindet die Gemeinde bequem mit der Kreisstadt Düren.



## Links

[Internetseite der Gemeinde](#)

## Ansprechpartner



Frau Annemarie Marx  
Gemeinde  
Zentrale Verwaltung, Bauamt  
August-Scholl-Straße 3  
52393 Hürtgenwald Hürtgenwald  
NRW  
02429 30956  
amarx@huertgenwald.de