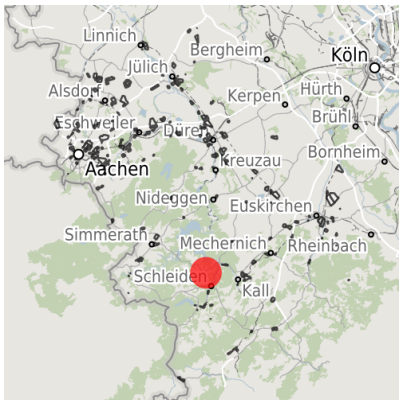


Exposé Gewerbefläche

Bezeichnung	Gewerbe- und Industriegebiet Herhahn (Nr. 046)
Flächengröße	805 m ²
Gemeinde / Kreis	Schleiden, Kreis Euskirchen

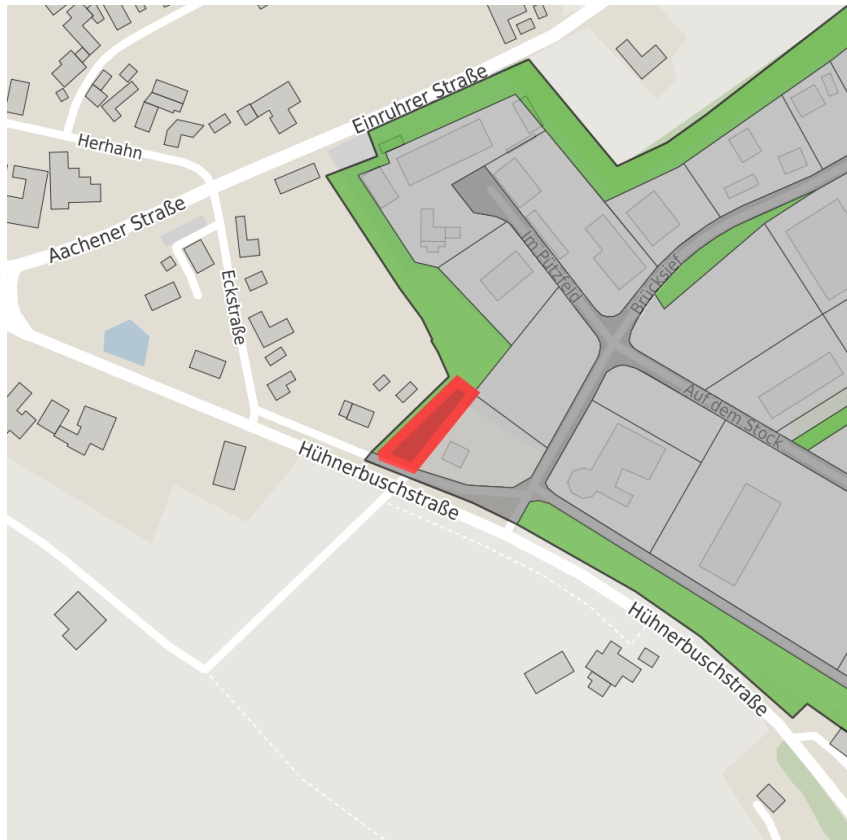
Kartenansicht



Regionale Übersicht



Kommunale Übersicht



Detailansicht

© [OpenStreetMap](https://www.openstreetmap.org/) contributors.

Verfügbarkeiten

Sofort verfügbare Fläche	Kurzfristig verfügbare Fläche (bis 2 Jahre)	Mittelfristig verfügbare Fläche (2-5 Jahre)	Langfristig verfügbare Fläche (> 5 Jahre)
Nicht verfügbare Fläche			

Sonstige Flächen

Privatbesitz	Wasserfläche	Schienenfläche	Straßenfläche
Grünfläche	Wohnbereich	Ver- und Entsorgungsinfrastruktur	Andere Fläche

Grundstück

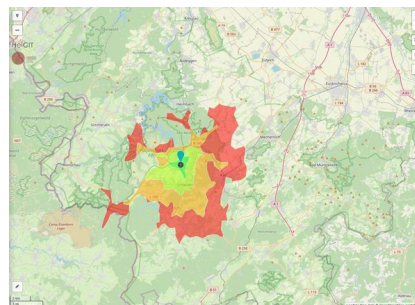
Flächengröße	805 m ²
Preis	Auf Anfrage
Verfügbarkeit	Sofort verfügbare Fläche
Ausweisung im B-Plan	Gewerbegebiet (GE)
Restriktion	Ja
Frei parzellierbar	Nein
24h-Betrieb	Nein

Gewerbegebiet

Gewerbegebiet Herhahn - Ihr Standort im Südkreis Euskirchen

Das Gewerbe- und Industriegebiet Herhahn liegt am Ostrand des gleichnamigen Ortsteils, etwa 3 km nördlich des Kernorts Schleiden. Hier sind bislang in erster Linie Handwerks- und Energieunternehmen ansässig. Mit dem Sun-Park Herhahn befindet sich hier zudem einer der landesweit größten Solarparks. Die angrenzende B266 sorgt für eine gute verkehrliche Erreichbarkeit in Richtung Aachen und Köln. Das einzige im südlichen Teil des Kreises Euskirchen ausgewiesene Industriegebiet bietet Platz auch für stärker emittierende Unternehmen.

Lage	Solitärstandort
Branchenschwerpunkt	Handwerk
Wichtigste Unternehmen	C.L. Rick (Paperland, Pap Star)
Gewerbesteuer Hebesatz	413,00 %
Preisspanne	von 11,50 €/m ² bis 11,50 €/m ²
Regional bedeutsam?	Nein



Erreichbarkeit in 20 Minuten: 30.000
 Einwohner

Verkehrsanbindung

		Entfernung	
		[km]	[min]
Autobahn	A1	23,7	21
	Bundesstraße	B266	0,7
Flughafen	Köln-Bonn	78,1	57
	Maastricht-Aachen	90,3	70
Hafen	Am Godorfer Köln	61,4	49
	Lüttich	80,6	65
Schienenpersonenverkehr (SPV)	AC-Hbf	45,4	57
	Köln-Hbf	71,6	60
ÖPNV	Bushaltestelle	0,8	3

Informationen zu Schleiden

Gemäß dem Landesentwicklungsplan Nordrhein-Westfalen nimmt die Stadt Schleiden als Mittelzentrum mit 50.000 - 100.000 Einwohnern im Einzugsbereich eine zentralörtliche Stellung für das Schleidener Tal und dessen Umgebung ein. So bündeln sich hier zahlreiche Infrastruktur- und Freizeiteinrichtungen. Das Schleidener Tal stellt einen Schwerpunkt im Erholungsgebiet Nordeifel dar und bietet gute Standortbedingungen für die touristischen und wirtschaftlichen Nutzungen, insbesondere als Naherholungsgebiet der Ballungsräume Köln/Bonn, Düsseldorf und Aachen.



Links

[Stadt Schleiden](#)

Ansprechpartner

Frau Bianka Renn
Stadt Schleiden
+49 (0)2445/89-318
bianka.renn@schleiden.de