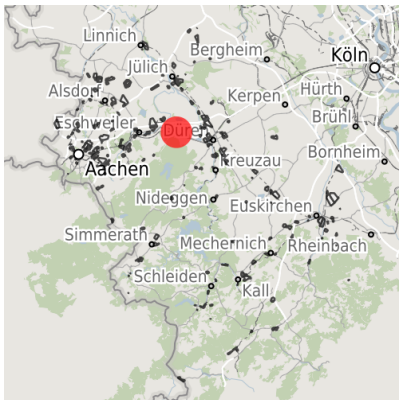


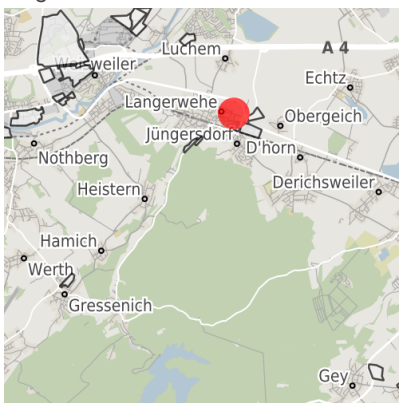
Exposé Gewerbefläche

Bezeichnung Gewerbegebiet Am Steinchen (Nr. 049)
 Flächengröße 2.295 m²
 Gemeinde / Kreis Langerwehe, Kreis Düren

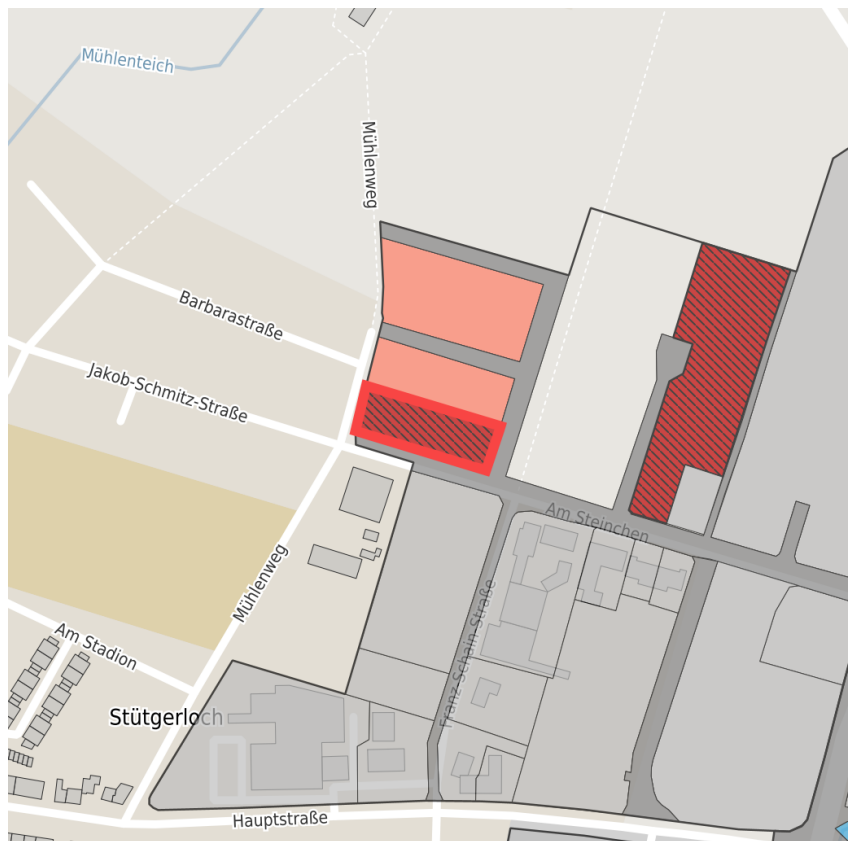
Kartenansicht



Regionale Übersicht




Kommunale Übersicht



Detailansicht

© [OpenStreetMap](https://www.openstreetmap.org/) contributors.

Verfügbarkeiten

- | | | | |
|--|---|---|---|
|  Sofort verfügbare Fläche |  Kurzfristig verfügbare Fläche (bis 2 Jahre) |  Mittelfristig verfügbare Fläche (2-5 Jahre) |  Langfristig verfügbare Fläche (> 5 Jahre) |
|  Nicht verfügbare Fläche | | | |

Sonstige Flächen

- | | | | |
|--|--|---|---|
|  Privatbesitz |  Wasserfläche |  Schienenfläche |  Straßenfläche |
|  Grünfläche |  Wohnbereich |  Ver- und Entsorgungsinfrastruktur |  Andere Fläche |

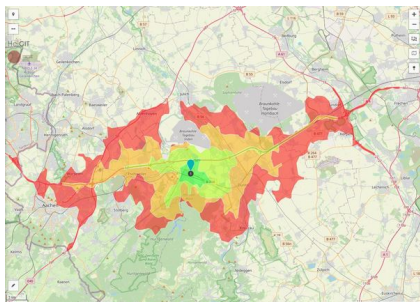
Grundstück

Flächengröße	2.295 m ²
Preis	Auf Anfrage
Verfügbarkeit	Sofort verfügbare Fläche
Ausweisung im B-Plan	Gewerbegebiet (GE)
Frei parzellierbar	Nein
24h-Betrieb	Nein

Gewerbegebiet

Die Gemeinde Langerwehe hat das Gewerbegebiet "Am Steinchen" am östlichen Rand der Kerngemeinde Langerwehe ausgewiesen. In direkter Nähe verläuft die B 264, sowie unmittelbar der Autobahnanschluss an die A4 worüber die A4 sehr gut zu erreichen ist. Bei einer Gesamtgröße von 14 Hektar verfügt das Gewerbegebiet noch in Teilbereichen über attraktive freie Gewerbeflächen. Die direkte Nachbarschaft zum bereits vollständig belegten Gewerbegebiet "Am Parir" bietet interessante Synergieeffekte.

Lage	Randlage
Gewerbesteuer Hebesatz	550,00 %



Erreichbarkeit in 20 Minuten: 365.000
 Einwohner

Verkehrsanbindung

		Entfernung	
		[km]	[min]
Autobahn	A4	1,0	1
	Bundesstraße	L12	1,0
Flughafen	B264	5,3	10
	Köln-Bonn	63,0	48
Hafen	Maastricht-Aachen	68,1	54
	Am Godorfer Köln	53,4	44
Schienenpersonenverkehr (SPV)	Binnenhavenweg Stein (NL)	67,4	49
	AC-Hbf	34,8	35
ÖPNV	Köln-Hbf	61,7	50
	Bushaltestelle	1,3	3

Informationen zu Langerwehe

Langerwehe mit seinen rund 14.000 Einwohnern liegt im Westen des Kreises Düren. Verkehrstechnisch ist die Gemeinde sehr gut an die Mittelzentren Eschweiler und Düren sowie Aachen und Köln angebunden. Langerwehe bietet als "Einkaufszentrum mit Freizeitwert" ein vielfältiges Geschäftsangebot sowie verschiedene sehenswerte historische Baudenkmäler. Als Töpfergemeinde ist Langerwehe auch über die Grenzen der Region hinaus bekannt.



Links

[Gemeinde Langerwehe](#)

Ansprechpartner

Frau Daniela Gries
Gemeinde Langerwehe
Bauamt
Schönthaler Straße 4
52379 Langerwehe
NRW Deutschland
02423409172
dschilling@langerwehe.de