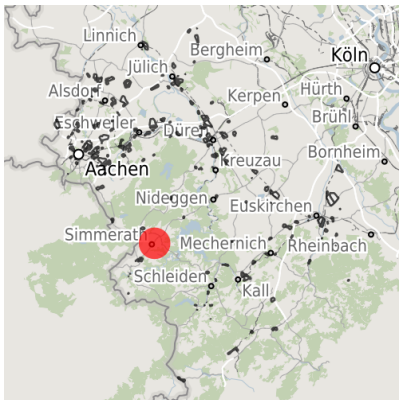


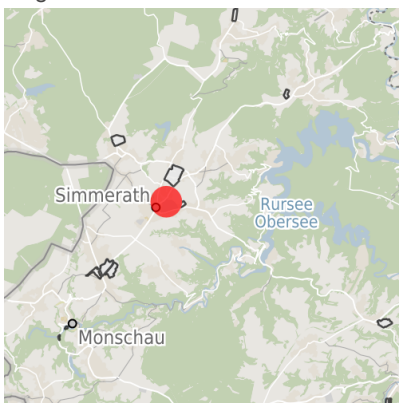
Exposé Gewerbefläche

Bezeichnung Gewerbegebiet Simmerath (Nr. 004)
 Flächengröße 2.021 m²
 Gemeinde / Kreis Simmerath, StädteRegion Aachen

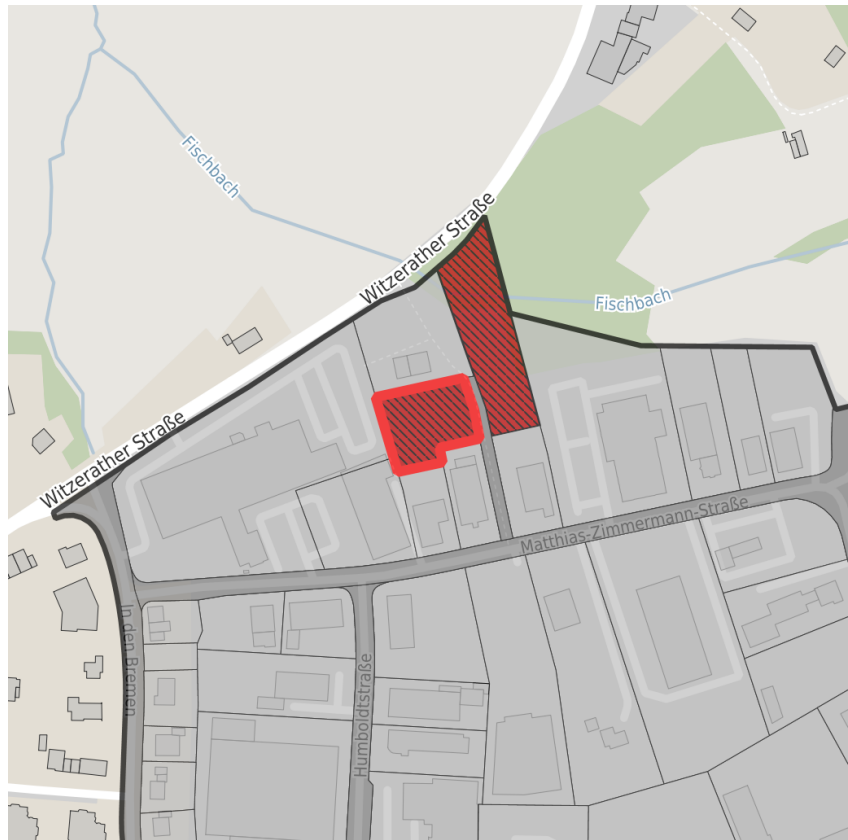
Kartenansicht



Regionale Übersicht




Kommunale Übersicht



Detailansicht

© [OpenStreetMap](https://www.openstreetmap.org/) contributors.

Verfügbarkeiten

- | | | | |
|--|---|---|---|
|  Sofort verfügbare Fläche |  Kurzfristig verfügbare Fläche (bis 2 Jahre) |  Mittelfristig verfügbare Fläche (2-5 Jahre) |  Langfristig verfügbare Fläche (> 5 Jahre) |
|  Nicht verfügbare Fläche | | | |

Sonstige Flächen

- | | | | |
|--|--|---|---|
|  Privatbesitz |  Wasserfläche |  Schienenfläche |  Straßenfläche |
|  Grünfläche |  Wohnbereich |  Ver- und Entsorgungsinfrastruktur |  Andere Fläche |

Grundstück

Flächengröße	2.021 m ²
Preis	Auf Anfrage
Verfügbarkeit	Sofort verfügbare Fläche
Ausweisung im B-Plan	Gewerbegebiet (GE)
Frei parzellierbar	Ja
24h-Betrieb	Nein

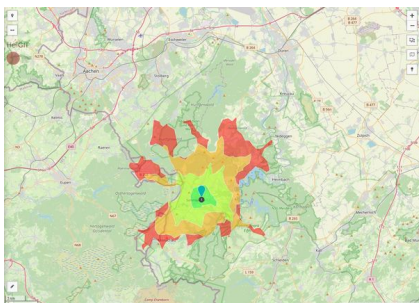
Gewerbegebiet

Gewerbegebiet Simmerath

Das Gewerbegebiet Simmerath besteht seit 1977 auf einer Fläche von ca. 30 ha. Derzeit sind ca. 120 Betriebe angesiedelt. Die gewerbliche Nutzung ist überwiegend durch den Handel geprägt. Im Gewerbegebiet Simmerath werden ca. 950 Arbeitsplätze vorgehalten.

Es handelt sich um ein überregional bekanntes Gewerbegebiet.

Lage	Innerstädtisch
Branchenschwerpunkt	Handel
Wichtigste Unternehmen	Fa. Rudi Henn Hochbau GmbH, Fa. Mobau Thelen Baustoffhandel, Holzfachmarkt Scherf
Gewerbesteuer Hebesatz	420,00 %
Preisspanne	von 70,00 €/m ² bis 95,00 €/m ²
Regional bedeutsam?	Nein



Erreichbarkeit in 20 Minuten: 39.000
 Einwohner

Verkehrsanbindung

		Entfernung	
		[km]	[min]
Autobahn	A44	20,0	
Bundesstraße	L266	0,0	
	L246	0,0	
Flughafen	Maastrich	65,0	
	Köln-Bonn	90,0	
Hafen	Liège (B)	60,0	
Schienengüterverkehr (SGV)	AC-West	30,0	
Schienenpersonenverkehr (SPV)	Aachen	30,0	
ÖPNV	Bushaltepunkt	0,0	

Informationen zu Simmerath

Die mit 15.000 Einwohnern im Süden der StädteRegion Aachen gelegene Gemeinde Simmerath liegt eingebettet in einer landschaftlich reizvollen Umgebung und ist Bindeglied zwischen den großen Ballungsräumen und der Eifel. Simmerath am Ostufer des Rurseees ist Teil des Nationalparks Eifel. Die Gemeinde ist nicht nur ein attraktiver Wohnort, sondern auch als Wirtschaftsstandort von Bedeutung. Der Vorteil: Hohe Auspendlerquote und damit hohes Arbeitskräftepotential.



Links

[Gemeinde Simmerath](#)

Ansprechpartner

Herr André Koll
 Gemeinde Simmerath
 + 49 (0) 24 73/607 174
akoll@gemeinde.simmerath.de