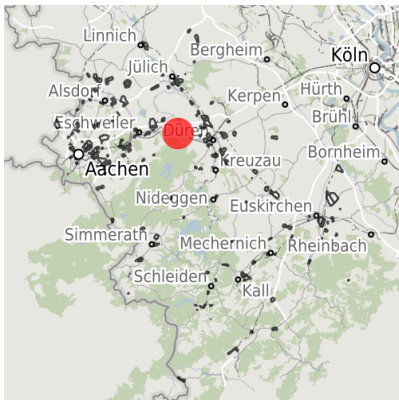


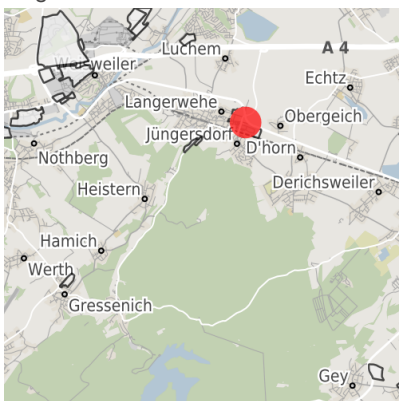
Exposé Gewerbefläche

Bezeichnung Balduin-Dreieck (Nr. 002)
 Flächengröße 1.933 m²
 Gemeinde / Kreis Langerwehe, Kreis Düren

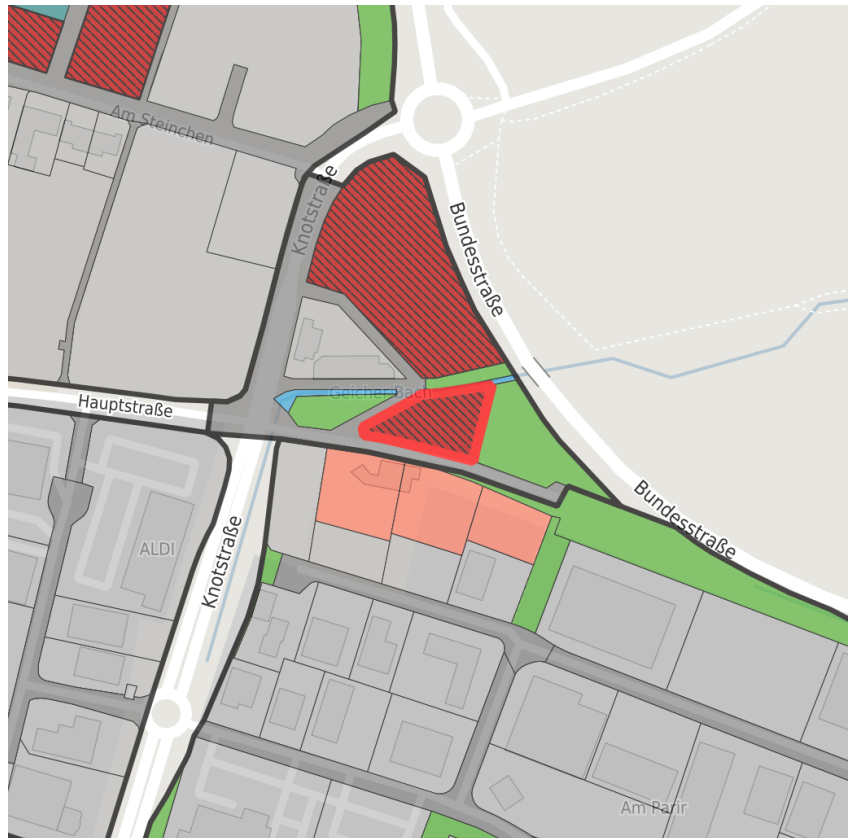
Kartenansicht



Regionale Übersicht




Kommunale Übersicht



Detailansicht

© [OpenStreetMap](https://www.openstreetmap.org/) contributors.

Verfügbarkeiten

- | | | | |
|--|---|---|---|
|  Sofort verfügbare Fläche |  Kurzfristig verfügbare Fläche (bis 2 Jahre) |  Mittelfristig verfügbare Fläche (2-5 Jahre) |  Langfristig verfügbare Fläche (> 5 Jahre) |
|  Nicht verfügbare Fläche | | | |

Sonstige Flächen

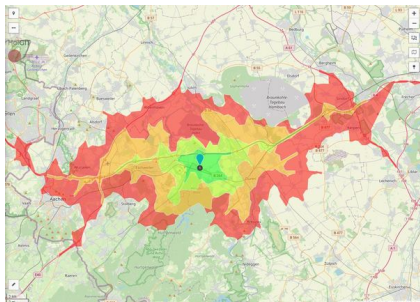
- | | | | |
|--|--|---|---|
|  Privatbesitz |  Wasserfläche |  Schienenfläche |  Straßenfläche |
|  Grünfläche |  Wohnbereich |  Ver- und Entsorgungsinfrastruktur |  Andere Fläche |

Grundstück

Flächengröße	1.933 m ²
Preis	Auf Anfrage
Verfügbarkeit	Sofort verfügbare Fläche
Ausweisung im B-Plan	Gewerbegebiet (GE)
Restriktion	Ja
Frei parzellierbar	Nein
24h-Betrieb	Nein

Gewerbegebiet

Lage	
Regional bedeutsam?	Nein



Erreichbarkeit in 20 Minuten: 476.000
 Einwohner

Informationen zu Langerwehe

Langerwehe mit seinen rund 14.000 Einwohnern liegt im Westen des Kreises Düren. Verkehrstechnisch ist die Gemeinde sehr gut an die Mittelzentren Eschweiler und Düren sowie Aachen und Köln angebunden. Langerwehe bietet als "Einkaufszentrum mit Freizeitwert" ein vielfältiges Geschäftsangebot sowie verschiedene sehenswerte historische Baudenkmäler. Als Töpfergemeinde ist Langerwehe auch über die Grenzen der Region hinaus bekannt.



Ansprechpartner

Frau Daniela Schilling
Gemeinde Langerwehe
Bauamt
Schönthaler Straße 4
52379 Langerwehe
NRW Deutschland
02423409172
dschilling@langerwehe.de