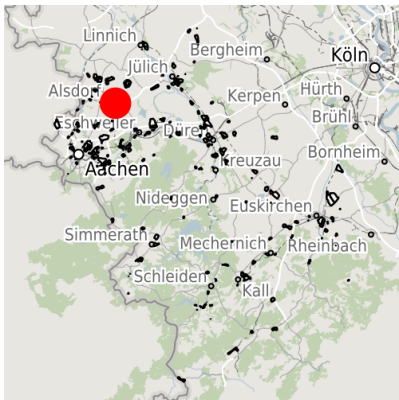


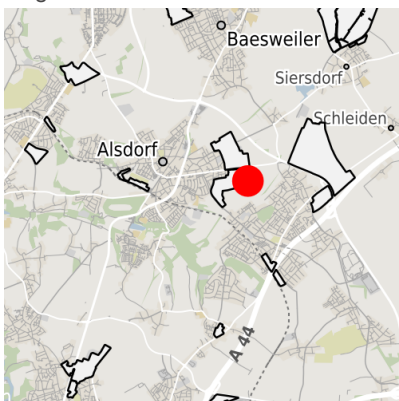
Exposé Gewerbefläche

Bezeichnung Gewerbegebiet Schaufenberg-Hagfeld (Nr. 165)
 Flächengröße 10.490 m²
 Gemeinde / Kreis Alsdorf, StädteRegion Aachen

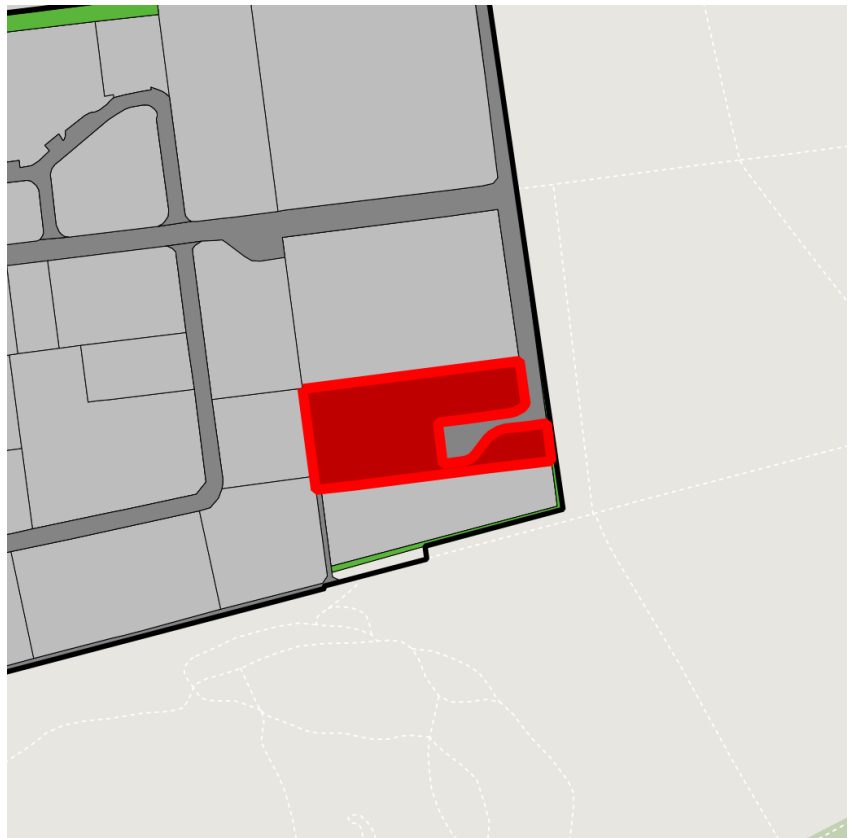
Kartenansicht



Regionale Übersicht




Kommunale Übersicht



Detailansicht

© [OpenStreetMap](https://www.openstreetmap.org/) contributors.

Verfügbarkeiten

- | | | | |
|--|---|---|---|
|  Sofort verfügbare Fläche |  Kurzfristig verfügbare Fläche (bis 2 Jahre) |  Mittelfristig verfügbare Fläche (2-5 Jahre) |  Langfristig verfügbare Fläche (> 5 Jahre) |
|  Nicht verfügbare Fläche | | | |

Sonstige Flächen

- | | | | |
|--|--|---|---|
|  Privatbesitz |  Wasserfläche |  Schienenfläche |  Straßenfläche |
|  Grünfläche |  Wohnbereich |  Ver- und Entsorgungsinfrastruktur |  Andere Fläche |

Grundstück

Flächengröße	10.490 m ²
Preis	Auf Anfrage
Verfügbarkeit	Sofort verfügbare Fläche
Ausweisung im B-Plan	Gewerbegebiet (GE)
Frei parzellierbar	Nein
24h-Betrieb	Nein

Gewerbegebiet

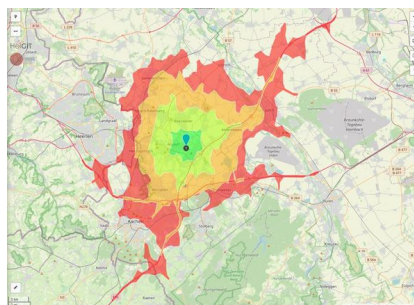
Tradition trifft Hightech

Alsdorf hat den Strukturwandel im Visier: Neue Arbeitsplätze müssen her. Rauch und Schornsteine sind verschwunden, doch die Hinterlassenschaften des Bergbaus bleiben. Das mit 76 ha größte Gewerbegebiet Alsdorfs fungiert als zukunftsweisendes Element. Das Gebiet bietet Ansiedlungsmöglichkeiten für nahezu jede Branche, auch auf globaler Ebene, wie das Beispiel des international agierenden CD-Herstellers Cinram GmbH zeigt. Die unmittelbare Nähe zur A44 garantiert eine optimale Anbindung an Aachen und den belgischen Wirtschaftsraum, die niederländische Grenze ist keine 10 km entfernt.

Lage	Randlage
Branchenschwerpunkt	CD+DVD-Produktion, Arzneimittelherstellung, Computersoftware
Wichtigste Unternehmen	Cinram, Trommsdorff, Veda, Mosaic-Geva, Panteon, Cycos, IGA Technologie- und Gründerzentrum, Matuschek-Meßtechnik
Gewerbesteuer Hebesatz	435,00 %
Preisspanne	von 50,00 €/m ² bis 50,00 €/m ²
Regional bedeutsam?	Nein



Werner-von-heisenberg-Str



Erreichbarkeit in 20 Minuten: 460.000 Einwohner

Verkehrsanbindung

		Entfernung	
		[km]	[min]
Autobahn	A44	3,2	4
	A4	8,3	9
Bundesstraße	L57	1,0	1
	B57	1,2	2
Flughafen	Maastricht-Aachen	53,0	32
	Liège (B)	78,0	46
Hafen	Binnehavenweg Stein (NL)	52,5	33
	Holtum-Noordweg (NL)	61,5	37
Schienengüterverkehr (SGV)	AC-Hbf	19,9	19
Schienenpersonenverkehr (SPV)	Düsseldorf-Hbf	72,1	50
ÖPNV	Bushaltepunkt	0,7	2

Informationen zu Alsdorf

Alsdorf bietet Geschichte, Freizeit- und Erholungsraum sowie attraktiven Wohnraum inmitten der Region des Dreiländerecks Deutschland, Holland, Belgien zwischen den Städten Aachen, Lüttich und Maastricht. Diese Mischung hat bisher zur Ansiedlung sehr unterschiedlicher Betriebe geführt, die voneinander profitieren. Alsdorf ist zudem dabei, sich von einer ehemaligen Bergbaustadt zu einer attraktiven Einkaufsstadt zu wandeln, was den Wohn- und Besuchswert zusätzlich steigert. Hierzu tragen auch die vermehrten Angebote im kulturellen Bereich sowie das landschaftliche Potential bei.



Links

[Stadt Alsdorf](#)

Ansprechpartner

Herr Stephan Müller
Stadt Alsdorf
02404/50-378
stephan.mueller@alsdorf.de