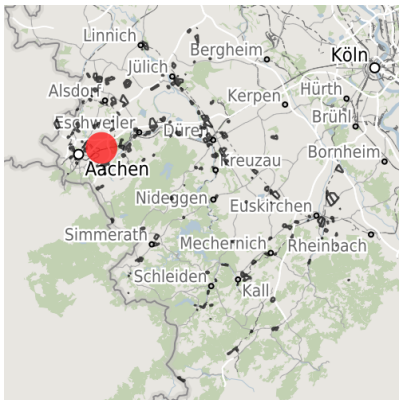


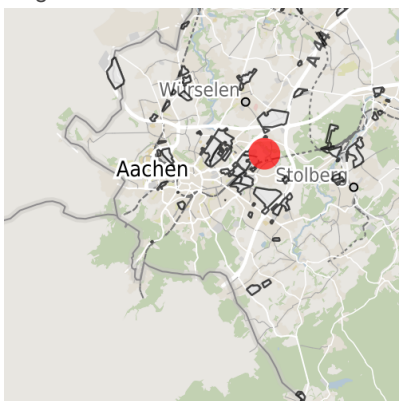
Exposé Gewerbefläche

Bezeichnung Nirm (Nr. 017)
 Flächengröße 8.760 m²
 Gemeinde / Kreis Aachen, Stadt Aachen

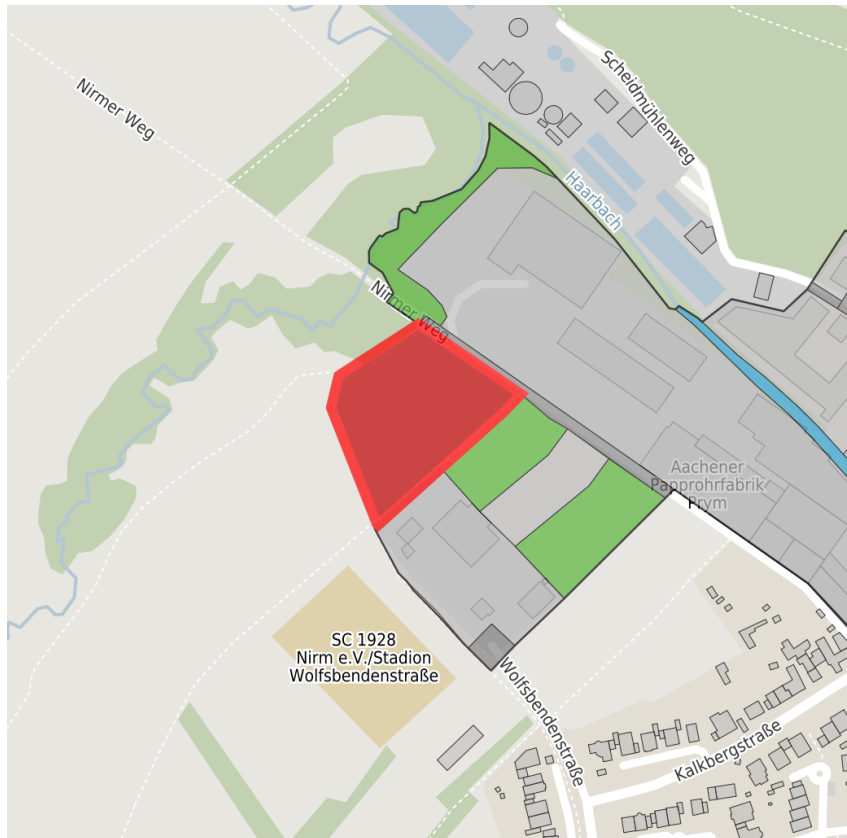
Kartenansicht



Regionale Übersicht



Kommunale Übersicht



Detailansicht

© [OpenStreetMap](#) contributors.

Verfügbarkeiten

- | | | | |
|--------------------------|---|---|---|
| Sofort verfügbare Fläche | Kurzfristig verfügbare Fläche (bis 2 Jahre) | Mittelfristig verfügbare Fläche (2-5 Jahre) | Langfristig verfügbare Fläche (> 5 Jahre) |
| Nicht verfügbare Fläche | | | |

Sonstige Flächen

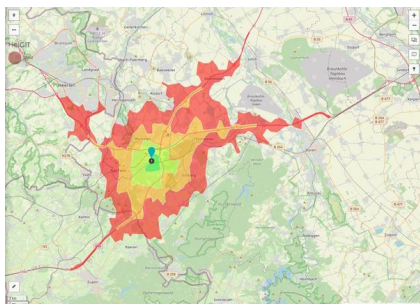
- | | | | |
|--------------|--------------|-----------------------------------|---------------|
| Privatbesitz | Wasserfläche | Schienenfläche | Straßenfläche |
| Grünfläche | Wohnbereich | Ver- und Entsorgungsinfrastruktur | Andere Fläche |

Grundstück

Flächengröße	8.760 m ²
Preis	Auf Anfrage
Verfügbarkeit	Sofort verfügbare Fläche
Ausweisung im B-Plan	Gewerbegebiet (GE)
Frei parzellierbar	Nein
24h-Betrieb	Nein

Gewerbegebiet

Lage	Randlage
Branchenschwerpunkt	Gemischt



Erreichbarkeit in 20 Minuten: 412.000
 Einwohner

Verkehrsanbindung

		Entfernung	
		[km]	[min]
Autobahn	A544	2,0	
	A44	3,0	
Bundesstraße	B264	0,0	
	L23	3,0	
Flughafen	Maastricht-Aachen	35,0	
	Köln-Bonn	90,0	
Hafen	Liège (B)	40,0	
	Duisburg	115,0	
Schienengüterverkehr (SGV)	AC-West	8,0	
Schienenpersonenverkehr (SPV)	AC-Eilendorf	1,0	
	AC-Hbf	8,0	
ÖPNV	Bushaltepunkt	0,0	

Informationen zu Aachen

Die Stadt Aachen hat sich vom Zentrum des alt-industrialisierten Kohlereviere zum Mittelpunkt einer der führenden High-Tech-Regionen Europas entwickelt. Basis des fließenden Umstrukturierungsprozesses ist das herausragende Wissenschafts- und Forschungspotential. Exemplarisch zu nennen sind insbesondere die Rheinisch-Westfälische Technische Hochschule und die renommierte FH Aachen. Die Stadt Aachen ist ein Spiegel europäischer Geschichte und eines dynamischen, multikulturellen Gemeinwesens.



Ansprechpartner



Herr Dieter Begaß
Stadt Aachen
Johannes-Paul- II.- Straße 1
52062 Aachen
+49 (0)241-432-7610
dieter.begass@mail.aachen.de