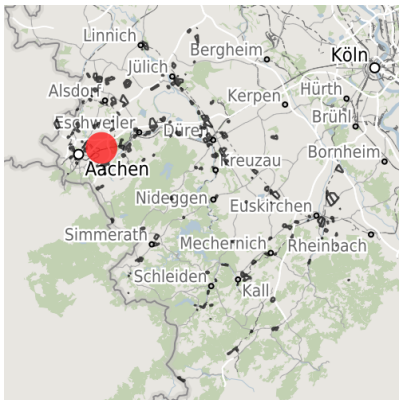


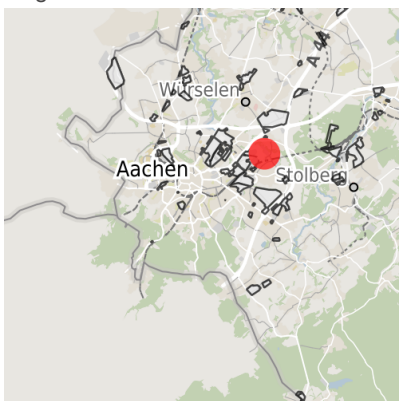
Exposé Gewerbefläche

Bezeichnung Nirm (Nr. 017)
 Flächengröße 8.760 m²
 Gemeinde / Kreis Aachen, Stadt Aachen

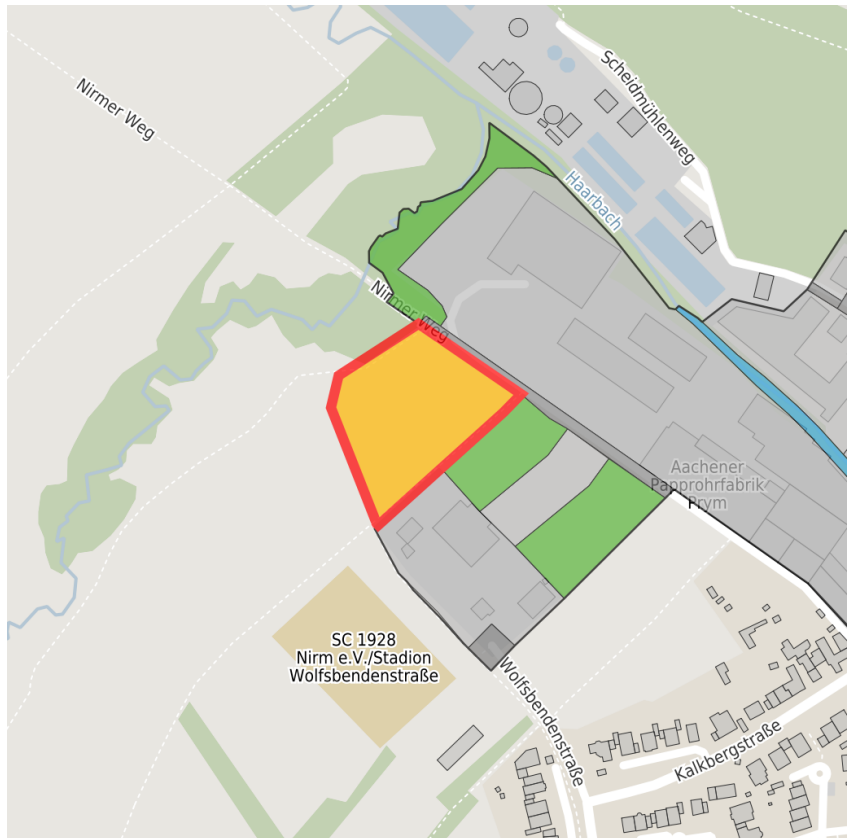
Kartenansicht



Regionale Übersicht



Kommunale Übersicht




Detailansicht

© [OpenStreetMap](https://www.openstreetmap.org/) contributors.

Verfügbarkeiten

- | | | | |
|--|---|---|---|
|  Sofort verfügbare Fläche |  Kurzfristig verfügbare Fläche (bis 2 Jahre) |  Mittelfristig verfügbare Fläche (2-5 Jahre) |  Langfristig verfügbare Fläche (> 5 Jahre) |
|  Nicht verfügbare Fläche | | | |

Sonstige Flächen

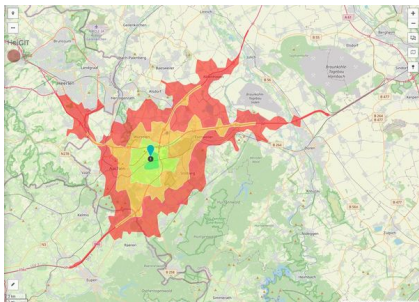
- | | | | |
|--|--|---|---|
|  Privatbesitz |  Wasserfläche |  Schienenfläche |  Straßenfläche |
|  Grünfläche |  Wohnbereich |  Ver- und Entsorgungsinfrastruktur |  Andere Fläche |

Grundstück

Flächengröße	8.760 m ²
Preis	Auf Anfrage
Verfügbarkeit	Mittelfristig verfügbare Fläche (2-5 Jahre)
Ausweisung im B-Plan	Gewerbegebiet (GE)
Frei parzellierbar	Nein
24h-Betrieb	Nein

Gewerbegebiet

Lage	Randlage
Branchenschwerpunkt	Gemischt
Regional bedeutsam?	Nein



Erreichbarkeit in 20 Minuten: 412.000
 Einwohner

Verkehrsanbindung

		Entfernung	
		[km]	[min]
Autobahn	A544	2,0	
	A44	3,0	
Bundesstraße	B264	0,0	
	L23	3,0	
Flughafen	Maastricht-Aachen	35,0	
	Köln-Bonn	90,0	
Hafen	Liège (B)	40,0	
	Duisburg	115,0	
Schienengüterverkehr (SGV)	AC-West	8,0	
Schienenpersonenverkehr (SPV)	AC-Eilendorf	1,0	
	AC-Hbf	8,0	
ÖPNV	Bushaltepunkt	0,0	

Informationen zu Aachen

Die Stadt Aachen hat sich vom Zentrum des alt-industrialisierten Kohlerevierts zum Mittelpunkt einer der führenden High-Tech-Regionen Europas entwickelt. Basis des fließenden Umstrukturierungsprozesses ist das herausragende Wissenschafts- und Forschungspotential. Exemplarisch zu nennen sind insbesondere die Rheinisch-Westfälische Technische Hochschule und die renommierte FH Aachen. Die Stadt Aachen ist ein Spiegel europäischer Geschichte und eines dynamischen, multikulturellen Gemeinwesens.



Ansprechpartner



Herr Volker Schulze-Schwanebrügger
Stadt Aachen
+49 (0)241/432-2328
gewerbegrundstuecke@mail.aachen.de