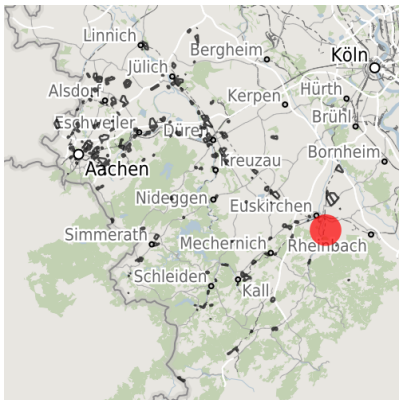


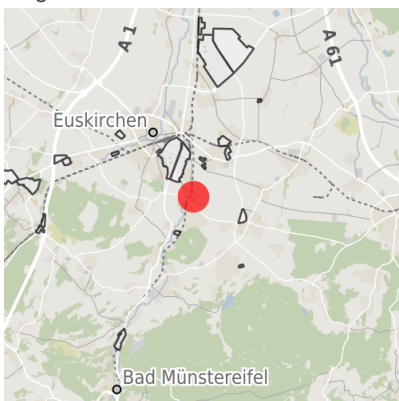
Exposé Gewerbefläche

Bezeichnung	Gewerbegebiet Stotzheim (Nr. 055)
Flächengröße	1.040 m ²
Gemeinde / Kreis	Euskirchen, Kreis Euskirchen

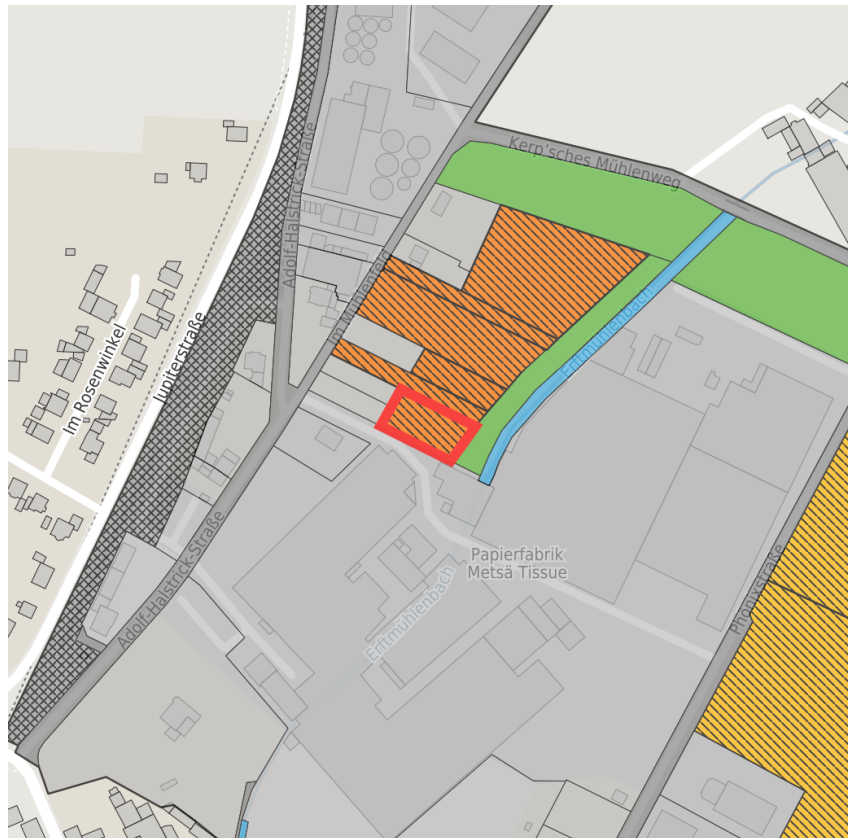
Kartenansicht



Regionale Übersicht



Kommunale Übersicht



Detailansicht

© [OpenStreetMap](#) contributors.

Verfügbarkeiten

Sofort verfügbare Fläche	Kurzfristig verfügbare Fläche (bis 2 Jahre)	Mittelfristig verfügbare Fläche (2-5 Jahre)	Langfristig verfügbare Fläche (> 5 Jahre)
Nicht verfügbare Fläche			

Sonstige Flächen

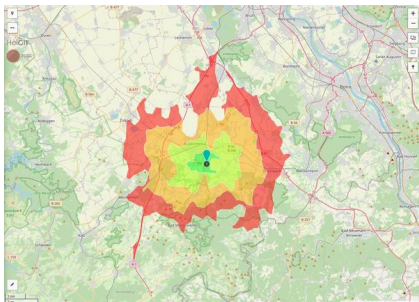
Privatbesitz	Wasseroberfläche	Schienenfläche	Straßenfläche
Grünfläche	Wohnbereich	Ver- und Entsorgungsinfrastruktur	Andere Fläche

Grundstück

Flächengröße	1.040 m ²
Preis	Auf Anfrage
Verfügbarkeit	Kurzfristig verfügbare Fläche (bis 2 Jahre)
Ausweisung im B-Plan	Gewerbegebiet (GE)
Frei parzellierbar	Nein
24h-Betrieb	Nein

Gewerbegebiet

Lage	Randlage
Gewerbesteuer Hebesatz	475,00 %
Regional bedeutsam?	Nein



Erreichbarkeit in 20 Minuten: 126.000
 Einwohner

Verkehrsanbindung

		Entfernung	
		[km]	[min]
Autobahn	A1	9,3	12
	A61	12,9	11
Bundesstraße	B266	2,4	3
	Köln-Bonn	50,9	39
Flughafen	Düsseldorf	103,0	63
	Am Godorfer Köln	37,1	37
Hafen	Niehl Köln	52,7	48
	Köln-Hbf	44,4	42
Schienenpersonenverkehr (SPV)	Düsseldorf-Hbf	80,7	56
	Bushaltestelle	1,0	2
ÖPNV			

Informationen zu Euskirchen

Die Kreisstadt Euskirchen liegt landschaftlich reizvoll im Städtedreieck Aachen (70 km) - Bonn (30 km) - Köln (40 km). Dies ist ein Grund, warum sich Euskirchen, mit über 58.000 Einwohnern, zu einem attraktiven und dynamischen Mittelzentrum mit oberzentralen Funktionen entwickelt hat. Garant für die positive Entwicklung sind leistungsstarke Handwerks-, Handels-, Gewerbe- und Industriebetriebe, die sich in Euskirchen als größter Stadt des gleichnamigen Kreises niedergelassen haben.



Alter Markt, Euskirchen



Neustraße, Euskirchen



Steinbachtalsperre, Euskirchen

Links

[Homepage](#)

Ansprechpartner



Herr Elmar Müller M.A.
Kreisstadt Euskirchen
Kölner Straße 75
53879 Euskirchen
Bundesrepublik Deutschland Nordrhein-Westfalen
+49 (0)2251 / 14 441
+49 (0)176 / 199 14 441
emueller@euskirchen.de