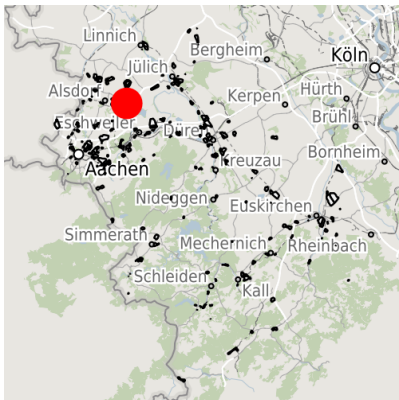


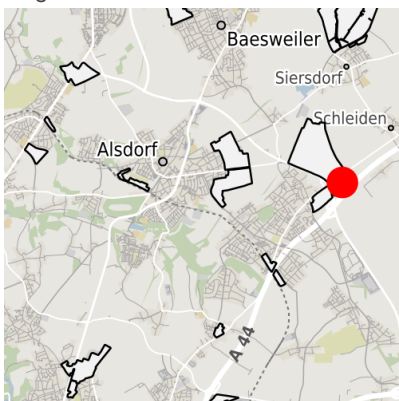
## Exposé Gewerbefläche

Bezeichnung Business Park Alsdorf-Hoengen (Nr. 116)  
 Flächengröße 100.666 m<sup>2</sup>  
 Gemeinde / Kreis Alsdorf, StädteRegion Aachen

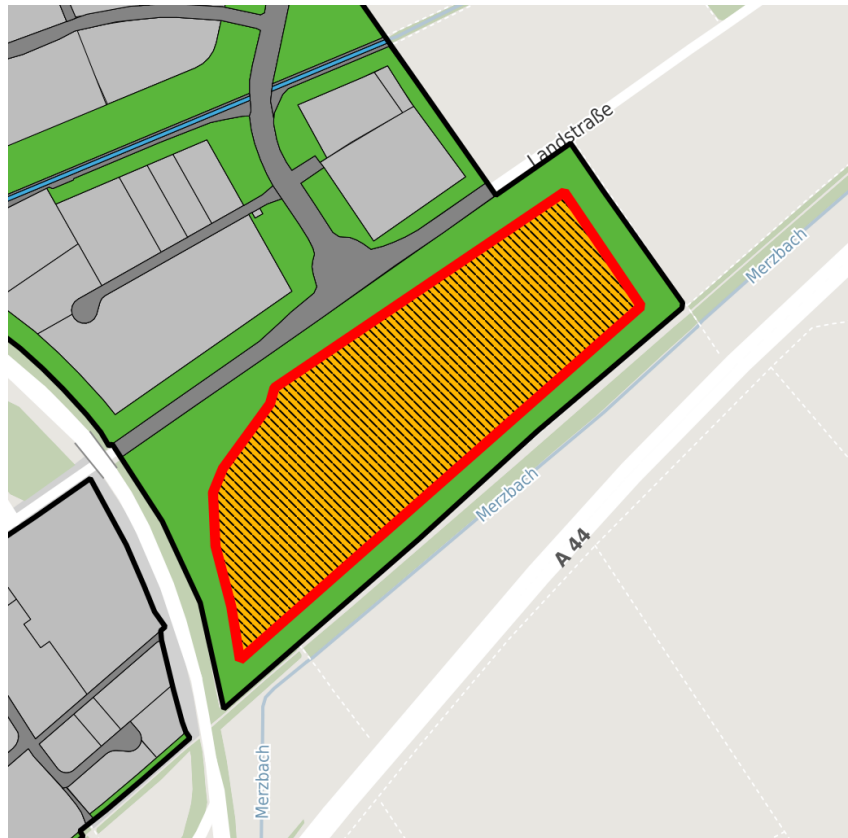
## Kartenansicht



Regionale Übersicht



Kommunale Übersicht







Detailansicht

© [OpenStreetMap](https://www.openstreetmap.org/) contributors.

## Verfügbarkeiten

- |  |   |   |   |
|--|---|---|---|
|  Sofort verfügbare Fläche |  Kurzfristig verfügbare Fläche (bis 2 Jahre) |  Mittelfristig verfügbare Fläche (2-5 Jahre) |  Langfristig verfügbare Fläche (> 5 Jahre) |
|  Nicht verfügbare Fläche  |   |   |   |

## Sonstige Flächen

- |  |  |   |   |
|--|--|---|---|
|  Privatbesitz |  Wasserfläche |  Schienenfläche                    |  Straßenfläche |
|  Grünfläche   |  Wohnbereich  |  Ver- und Entsorgungsinfrastruktur |  Andere Fläche |

## Grundstück

Flächengröße	100.666 m <sup>2</sup>
Preis	Auf Anfrage
Verfügbarkeit	Mittelfristig verfügbare Fläche (2-5 Jahre)
Frei parzellierbar	Nein
24h-Betrieb	Nein

## Gewerbegebiet

Business Park Alsdorf-Hoengen - Symbol erfolgreichen Strukturwandels

Ein Standbein zur nachhaltigen Verbesserung der Wirtschaftsstruktur der Stadt Alsdorf ist der 111 ha große Business Park Alsdorf vor den Toren der Stadt. Repräsentative Begrünung auf 20 - 90 m breiten Grünzügen durchziehen und rahmen den BPA Alsdorf-Hoengen ein. Arbeiten im Park ist hier kein bloßes Schlagwort! Ein Ansiedlungsschwerpunkt ist hier die Kraftfahrzeugtechnik, die mit 5 Unternehmen vertreten ist, darunter z. B. die weltweit tätigen Unternehmen ATESTEO und FEV Motorenteknik.

Lage	Randlage
Branchenschwerpunkt	Automobiltechnik, Maschinenbau, Lasertechnik, Elektrotechnik, Logistik
Wichtigste Unternehmen	ATESTEO, FEV Europe GmbH, Frings-Gruppe, Bohrtec, AMG, General Logistics Systems
Gewerbesteuer Hebesatz	495,00 %
Regional bedeutsam?	Ja



Kompetenz Fahrzeugtechnik



Grundstück neben GLS



Konrad-Zuse-Str.

## Verkehrsanbindung

		Entfernung	
		[km]	[min]
Autobahn	A 44	2,5	3
	A 4	7,3	10
Bundesstraße	B57	5,3	6
	Flughafen	Maastricht-Aachen	55,5
Hafen	Liège (B)	76,1	44
	Binnenhavenweg Stein (NL)	52,1	38
Schienengüterverkehr (SGV)	Neuss	63,7	41
	AC-Hbf	21,5	22
Schienenpersonenverkehr (SPV)	Düsseldorf-Hbf	68,5	48
	ÖPNV	Bushaltepunkt (Entfernung [min] für Fußweg)	1,0

## Informationen zu Alsdorf

Alsdorf bietet Geschichte, Freizeit- und Erholungsraum sowie attraktiven Wohnraum inmitten der Region des Dreiländerecks Deutschland, Holland, Belgien zwischen den Städten Aachen, Lüttich und Maastricht. Diese Mischung hat bisher zur Ansiedlung sehr unterschiedlicher Betriebe geführt, die voneinander profitieren. Alsdorf ist zudem dabei, sich von einer ehemaligen Bergbaustadt zu einer attraktiven Einkaufsstadt zu wandeln, was den Wohn- und Besuchswert zusätzlich steigert. Hierzu tragen auch die vermehrten Angebote im kulturellen Bereich sowie das landschaftliche Potential bei.



## Links

[Business Park Alsdorf](#)

## Ansprechpartner

Herr M.A. Marc Knisch  
Businesspark Alsdorf GmbH  
Burgstr. 17  
52477 Alsdorf  
NRW  
02404-59901-10  
[knisch@businesspark-alsdorf.de](mailto:knisch@businesspark-alsdorf.de)