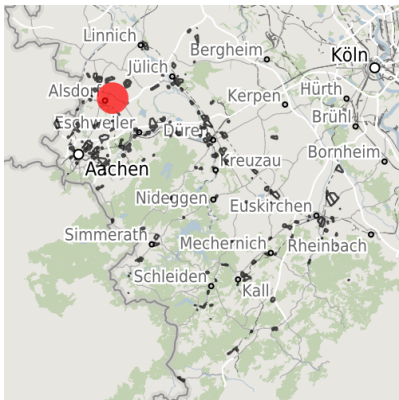


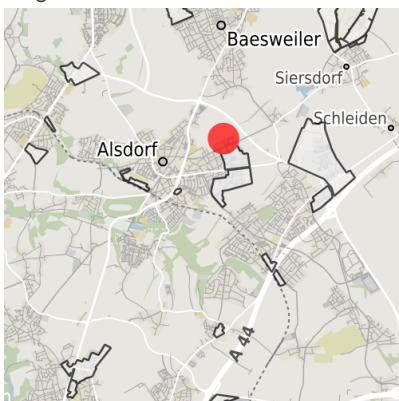
## Exposé Gewerbefläche

Bezeichnung	Gewerbegebiet Schaufenberg-Hagfeld (Nr. 161)
Flächengröße	21.270 m <sup>2</sup>
Gemeinde / Kreis	Alsdorf, StädteRegion Aachen

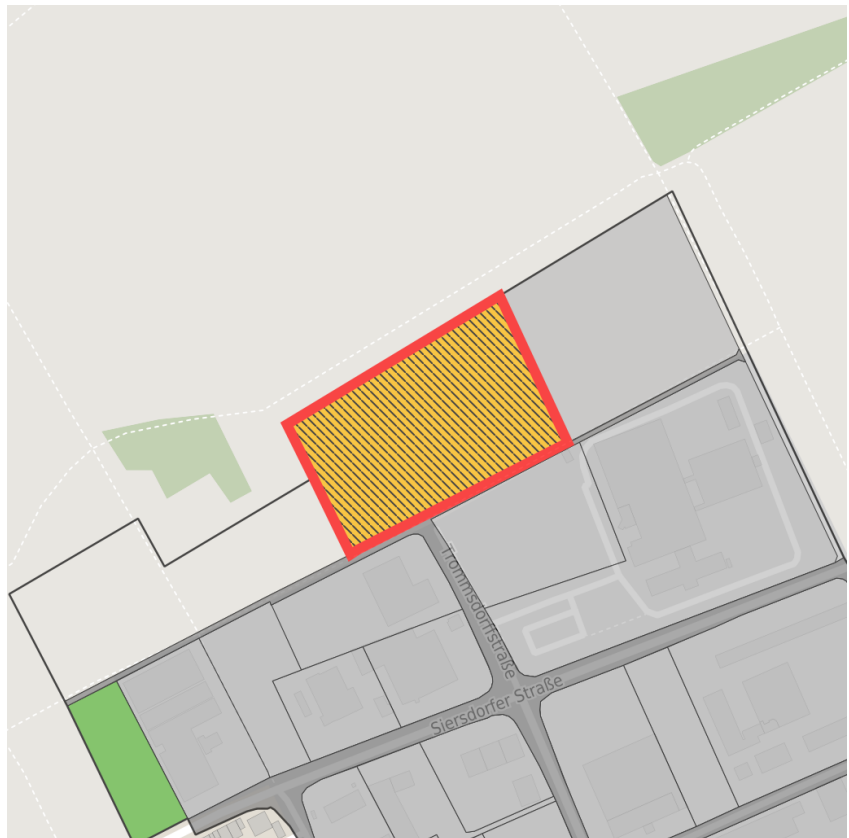
## Kartenansicht



Regionale Übersicht



Kommunale Übersicht



Detailansicht

© [OpenStreetMap](https://www.openstreetmap.org/) contributors.

## Verfügbarkeiten

Sofort verfügbare Fläche	Kurzfristig verfügbare Fläche (bis 2 Jahre)	Mittelfristig verfügbare Fläche (2-5 Jahre)	Langfristig verfügbare Fläche (> 5 Jahre)
Nicht verfügbare Fläche			

## Sonstige Flächen

Privatbesitz	Wasserfläche	Schienenfläche	Straßenfläche
Grünfläche	Wohnbereich	Ver- und Entsorgungsinfrastruktur	Andere Fläche

## Grundstück

Flächengröße	21.270 m <sup>2</sup>
Preis	Auf Anfrage
Verfügbarkeit	Mittelfristig verfügbare Fläche (2-5 Jahre)
Ausweisung im B-Plan	Gewerbegebiet (GE)
Frei parzellierbar	Nein
24h-Betrieb	Nein

## Gewerbegebiet

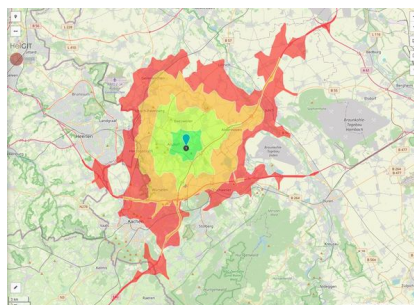
Tradition trifft Hightech

Alsdorf hat den Strukturwandel im Visier: Neue Arbeitsplätze müssen her. Rauch und Schornsteine sind verschwunden, doch die Hinterlassenschaften des Bergbaus bleiben. Das mit 76 ha größte Gewerbegebiet Alsdorfs fungiert als zukunftsweisendes Element. Das Gebiet bietet Ansiedlungsmöglichkeiten für nahezu jede Branche, auch auf globaler Ebene, wie das Beispiel des international agierenden CD-Herstellers Cinram GmbH zeigt. Die unmittelbare Nähe zur A44 garantiert eine optimale Anbindung an Aachen und den belgischen Wirtschaftsraum, die niederländische Grenze ist keine 10 km entfernt.

Lage	Randlage
Branchenschwerpunkt	CD+DVD-Produktion, Arzneimittelherstellung, Computersoftware
Wichtigste Unternehmen	Cinram, Trommsdorff, Veda, Mosaic-Geva, Panteon, Cycos, IGA Technologie- und Gründerzentrum, Matuschek-Meßtechnik
Gewerbesteuer Hebesatz	435,00 %
Preisspanne	von 50,00 €/m <sup>2</sup> bis 50,00 €/m <sup>2</sup>
Regional bedeutsam?	Nein



Werner-von-heisenberg-Str



Erreichbarkeit in 20 Minuten: 460.000 Einwohner

## Verkehrsanbindung

		Entfernung	
		[km]	[min]
Autobahn	A44	3,2	4
	A4	8,3	9
Bundesstraße	L57	1,0	1
	B57	1,2	2
Flughafen	Maastricht-Aachen	53,0	32
	Liège (B)	78,0	46
Hafen	Binnehavenweg Stein (NL)	52,5	33
	Holtum-Noordweg (NL)	61,5	37
Schienengüterverkehr (SGV)	AC-Hbf	19,9	19
Schienenpersonenverkehr (SPV)	Düsseldorf-Hbf	72,1	50
ÖPNV	Bushaltepunkt	0,7	2

## Informationen zu Alsdorf

Alsdorf bietet Geschichte, Freizeit- und Erholungsraum sowie attraktiven Wohnraum inmitten der Region des Dreiländerecks Deutschland, Holland, Belgien zwischen den Städten Aachen, Lüttich und Maastricht. Diese Mischung hat bisher zur Ansiedlung sehr unterschiedlicher Betriebe geführt, die voneinander profitieren. Alsdorf ist zudem dabei, sich von einer ehemaligen Bergbaustadt zu einer attraktiven Einkaufsstadt zu wandeln, was den Wohn- und Besuchswert zusätzlich steigert. Hierzu tragen auch die vermehrten Angebote im kulturellen Bereich sowie das landschaftliche Potential bei.



## Links

[Stadt Alsdorf](#)

**Ansprechpartner**

Herr Stephan Müller  
Stadt Alsdorf  
02404/50-378  
[stephan.mueller@alsdorf.de](mailto:stephan.mueller@alsdorf.de)