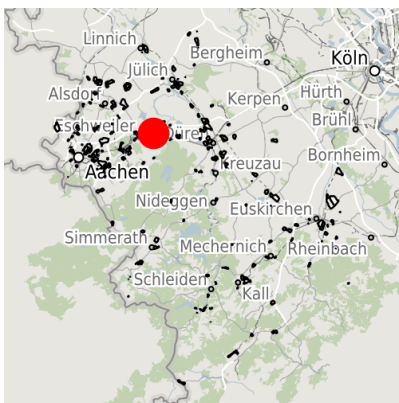


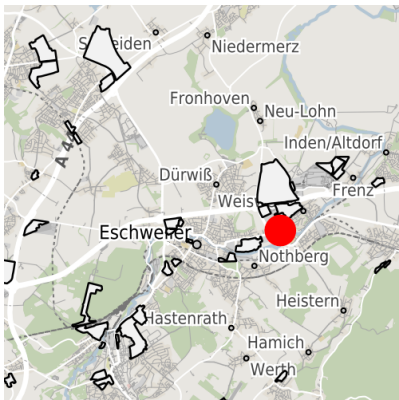
Exposé Gewerbefläche

Bezeichnung Gewerbegebiet Südlich Elektrowerk (Nr. 020)
 Flächengröße 8.555 m²
 Gemeinde / Kreis Eschweiler, StädteRegion Aachen

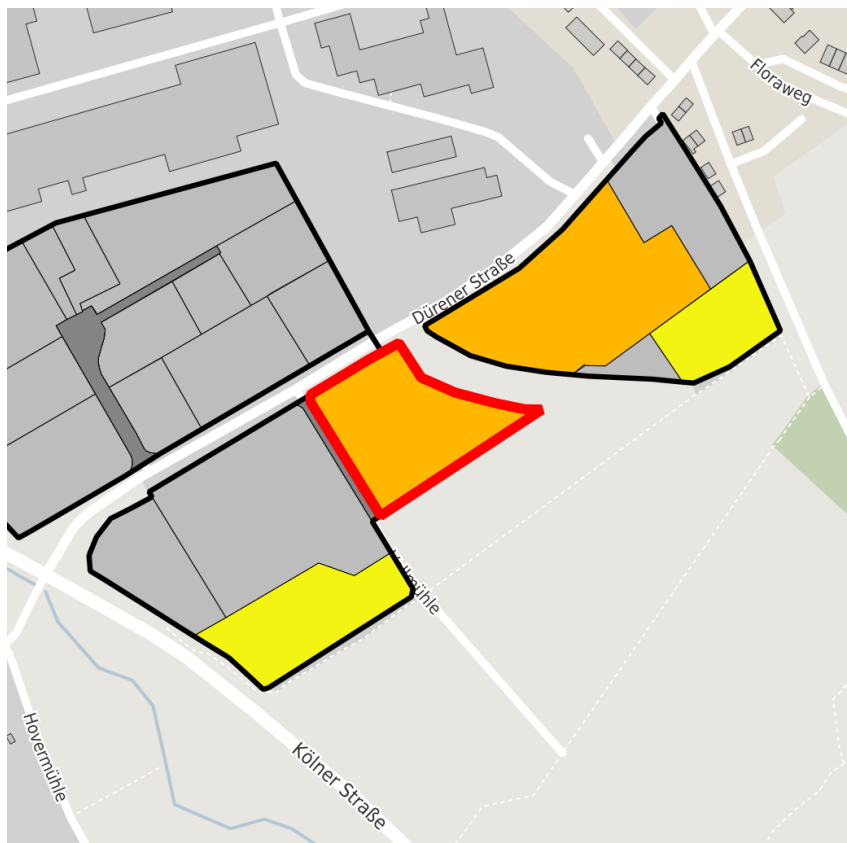
Kartenansicht



Regionale Übersicht



Kommunale Übersicht



Detailansicht

© [OpenStreetMap](https://www.openstreetmap.org/) contributors.

Verfügbarkeiten

- | | | | |
|--------------------------|---|---|---|
| Sofort verfügbare Fläche | Kurzfristig verfügbare Fläche (bis 2 Jahre) | Mittelfristig verfügbare Fläche (2-5 Jahre) | Langfristig verfügbare Fläche (> 5 Jahre) |
| Nicht verfügbare Fläche | | | |

Sonstige Flächen

- | | | | |
|--------------|--------------|-----------------------------------|---------------|
| Privatbesitz | Wasserfläche | Schienenfläche | Straßenfläche |
| Grünfläche | Wohnbereich | Ver- und Entsorgungsinfrastruktur | Andere Fläche |

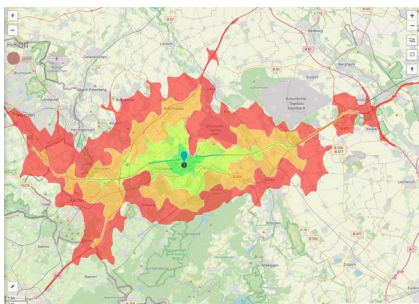
Grundstück

Flächengröße	8.555 m ²
Preis	Auf Anfrage
Verfügbarkeit	Mittelfristig verfügbare Fläche (2-5 Jahre)
Ausweisung im B-Plan	Gewerbegebiet (GE)
Frei parzellierbar	Nein
24h-Betrieb	Nein

Gewerbegebiet

Das Gewerbegebiet liegt in unmittelbarer Nähe der Autobahnauffahrt A 4 Eschweiler-Ost sowie zur L 11n, über die die A 44 auf kurzem Wege erreichbar ist. Auch die Anbindung an den öffentlichen Nahverkehr ist per Bus und Euregiobahn gewährleistet.

Lage	Solitärstandort
Branchenschwerpunkt	Keine
Gewerbesteuer Hebesatz	430,00 %
Preisspanne	von 41,00 €/m ² bis 51,00 €/m ²
Regional bedeutsam?	Nein



Erreichbarkeit in 20 Minuten: 610.000
 Einwohner

Verkehrsanbindung

		Entfernung	
		[km]	[min]
Autobahn	A4	2,0	
	A44	4,0	
Bundesstraße	B264	0,0	
	Flughafen	Maastricht-Aachen	50,0
Hafen	Köln-Bonn	70,0	
	Düsseldorf	80,0	
	Born (NL)	50,0	
Schienengüterverkehr (SGV)	Köln	60,0	
	Kraftwerk Weisweiler	0,0	
	Schienenpersonenverkehr (SPV)	Eschweiler	3,0
ÖPNV	Bushaltepunkt	0,0	

Informationen zu Eschweiler

Eschweiler liegt am Nordhang der Eifel beidseits der Inde und ist eingebettet in eine reizvolle und waldreiche Umgebung. Im Norden präsentiert sich der Blaustein-See als attraktives Natur- und Erholungsgebiet mit einem vielfältigen Freizeitangebot.

Die unmittelbare Grenznähe zu den Wirtschaftsräumen Niederlande und Belgien sowie die direkte Nachbarschaft zur Technischen Hochschule sowie zur Fachhochschule Aachen und zum Forschungszentrum Jülich machen Eschweiler in zentraler Lage zu einem hervorragenden Standort.



Ansprechpartner

Herr Dieter Kamp
Stadt Eschweiler
+49 (0)2403/71-294
dieter.kamp@eschweiler.de
Herr René Schulz
Stadt Eschweiler
+49 (0)2403/71-452
rene.schulz@eschweiler.de