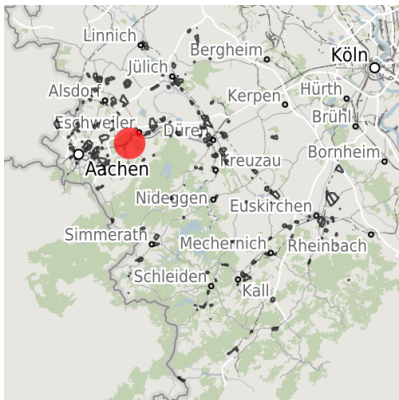


Exposé Gewerbefläche

Bezeichnung Gewerbegebiet Stolberger Straße (Nr. 040)
 Flächengröße 11.931 m²
 Gemeinde / Kreis Eschweiler, StädteRegion Aachen

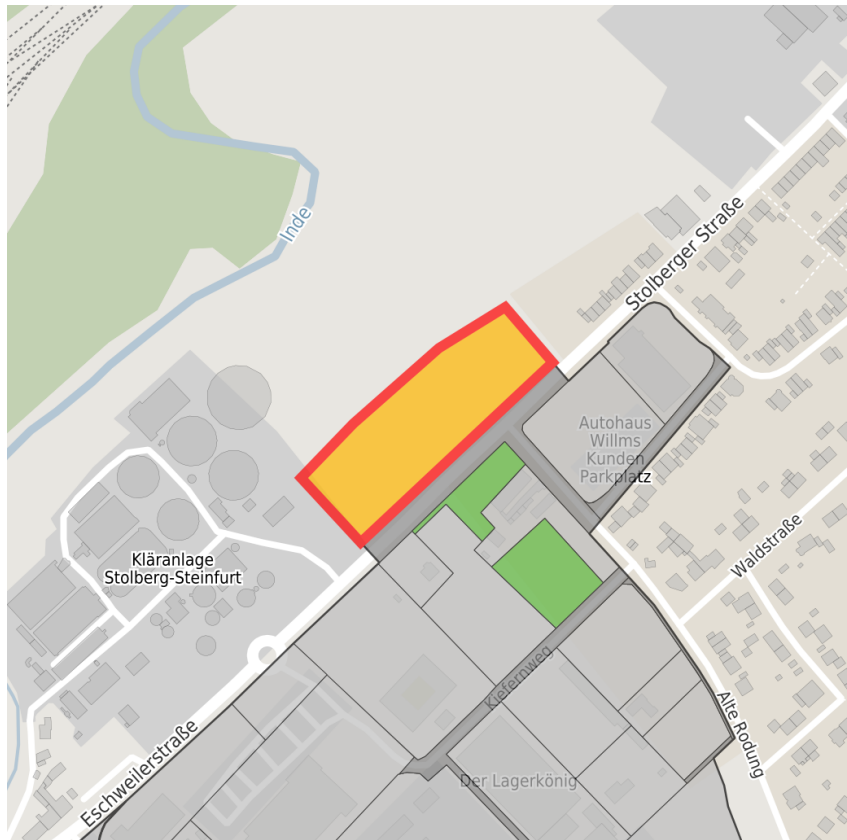
Kartenansicht



Regionale Übersicht



Kommunale Übersicht



Detailansicht

© [OpenStreetMap](https://www.openstreetmap.org/) contributors.

Verfügbarkeiten

- | | | | |
|--------------------------|---|---|---|
| Sofort verfügbare Fläche | Kurzfristig verfügbare Fläche (bis 2 Jahre) | Mittelfristig verfügbare Fläche (2-5 Jahre) | Langfristig verfügbare Fläche (> 5 Jahre) |
| Nicht verfügbare Fläche | | | |

Sonstige Flächen

- | | | | |
|--------------|--------------|-----------------------------------|---------------|
| Privatbesitz | Wasserfläche | Schienenfläche | Straßenfläche |
| Grünfläche | Wohnbereich | Ver- und Entsorgungsinfrastruktur | Andere Fläche |

Grundstück

Flächengröße	11.931 m ²
Preis	Auf Anfrage
Verfügbarkeit	Mittelfristig verfügbare Fläche (2-5 Jahre)
Ausweisung im B-Plan	Gewerbegebiet (GE)
Frei parzellierbar	Nein
24h-Betrieb	Nein

Gewerbegebiet

Lage	Randlage
Gewerbesteuer Hebesatz	430,00 %

Verkehrsanbindung

		Entfernung	
		[km]	[min]
Autobahn	A4	5,0	
	A44	7,0	
Bundesstraße	L238	0,0	
	B264	0,0	
Flughafen	Maastricht-Aachen	50,0	
	Köln-Bonn	70,0	
	Düsseldorf	80,0	
Hafen	Born (NL)	50,0	
	Köln	60,0	
Schienengüterverkehr (SGV)	Kraftwerk Weisweiler	10,0	
Schienenpersonenverkehr (SPV)	Eschweiler	2,0	
ÖPNV	Bushaltepunkt	0,0	

Informationen zu Eschweiler

Eschweiler liegt am Nordhang der Eifel beidseits der Inde und ist eingebettet in eine reizvolle und waldreiche Umgebung. Im Norden präsentiert sich der Blaustein-See als attraktives Natur- und Erholungsgebiet mit einem vielfältigen Freizeitangebot.

Die unmittelbare Grenznähe zu den Wirtschaftsräumen Niederlande und Belgien sowie die direkte Nachbarschaft zur Technischen Hochschule sowie zur Fachhochschule Aachen und zum Forschungszentrum Jülich machen Eschweiler in zentraler Lage zu einem hervorragenden Standort.



Ansprechpartner



Herr René Schulz
Stadt Eschweiler
+49 (0)2403/71-452
rene.schulz@eschweiler.de