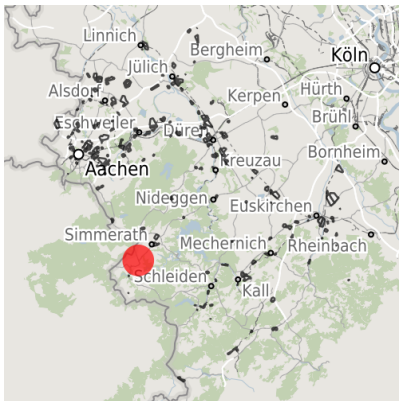


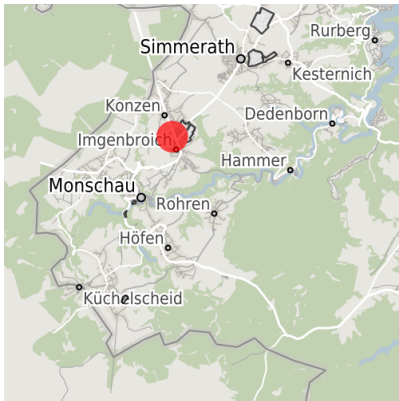
Exposé Gewerbefläche

Bezeichnung	Gewerbegebiet Imgenbroich - Erweiterung Nord-West (Nr. 018)
Flächengröße	3.250 m ²
Gemeinde / Kreis	Monschau, StädteRegion Aachen

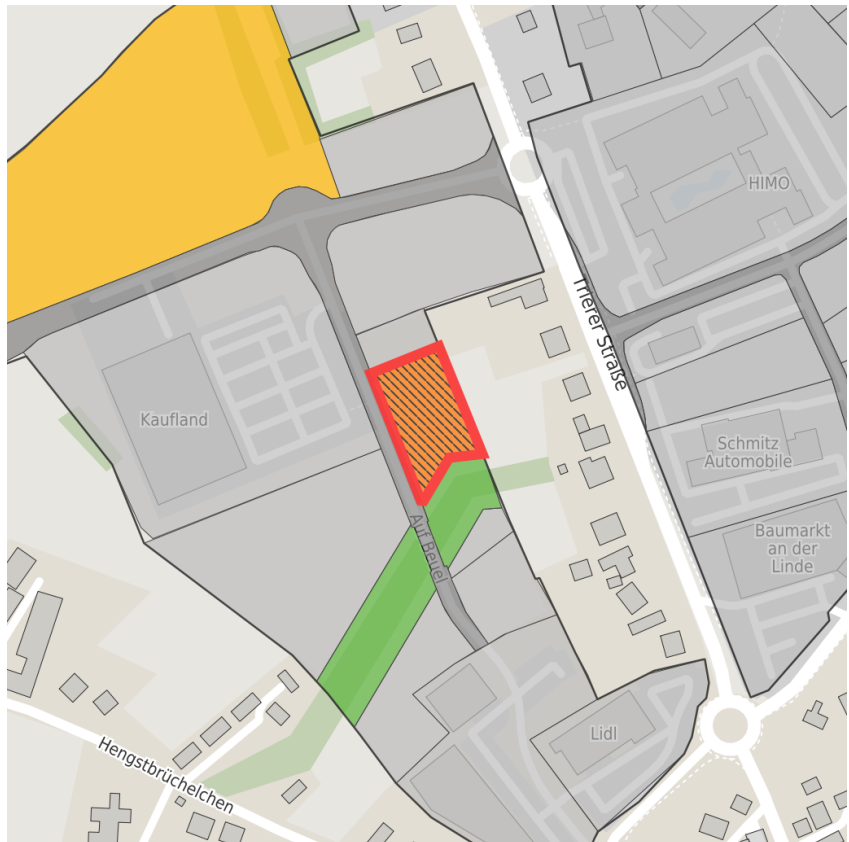
Kartenansicht



Regionale Übersicht



Kommunale Übersicht



Detailansicht

© [OpenStreetMap](https://www.openstreetmap.org/) contributors.

Verfügbarkeiten

Sofort verfügbare Fläche	Kurzfristig verfügbare Fläche (bis 2 Jahre)	Mittelfristig verfügbare Fläche (2-5 Jahre)	Langfristig verfügbare Fläche (> 5 Jahre)
Nicht verfügbare Fläche			

Sonstige Flächen

Privatbesitz	Wasserfläche	Schienenfläche	Straßenfläche
Grünfläche	Wohnbereich	Ver- und Entsorgungsinfrastruktur	Andere Fläche

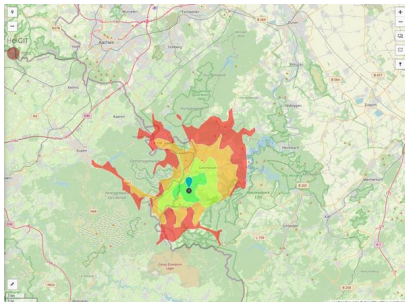
Grundstück

Flächengröße	3.250 m ²
Preis	Auf Anfrage
Verfügbarkeit	Kurzfristig verfügbare Fläche (bis 2 Jahre)
Ausweisung im B-Plan	Gewerbegebiet (GE)
Frei parzellierbar	Ja
24h-Betrieb	Nein

Gewerbegebiet

Das neue rund 14 Hektar große Gewerbegebiet befindet sich im Monschauer Stadtteil Imgenbroich, der sich verstärkt zu einer Einkaufs- und Shoppingadresse in der Eifel entwickelt. Dieser starke Wirtschaftsstandort ist über die B258/B399, die A44 (Ausfahrt: Aachen-Lichtenbusch), A1 (Ausfahrt: Euskirchen-Wisskirchen) und den Autobahnanschluss Eupen/Belgien bequem zu erreichen.

Lage	Randlage
Gewerbesteuer Hebesatz	407,00 %
Regional bedeutsam?	Ja



Erreichbarkeit in 20 Minuten: 35.000
 Einwohner

Verkehrsanbindung

		Entfernung	
		[km]	[min]
Autobahn	A3	23,8	27
	Bundesstraße	B258	0,1
Flughafen	Bushaltestelle	0,7	2
	Liege	67,0	59
	Maastricht-Aachen	74,1	52
Hafen	Liège (B)	54,4	53
	Binnenhavenweg Stein (NL)	69,8	50
Schienenpersonenverkehr (SPV)	AC-Hbf	27,7	30
	Köln-Hbf	101,0	70

Informationen zu Monschau

Die wechselhafte und lebendige Geschichte der Stadt spiegelt sich auch im wirtschaftlichen Sektor wider. Im 18. Jahrhundert war sie Standort einer Tuchindustrie mit Weltruf - heute ist sie einer der bedeutendsten touristischen Orte der Eifel (seit 1996 mit dem Prädikat "Luftkurort") und ein seit Jahren aufstrebender Wirtschaftsstandort mit überörtlicher Bedeutung (nach der Landesplanung Ausweisung als Mittelzentrum).



Ansprechpartner



Herr Björn Schmitz
Stadt Monschau
+49 (0)2472/ 81-304
b.schmitz@stadt.monschau.de