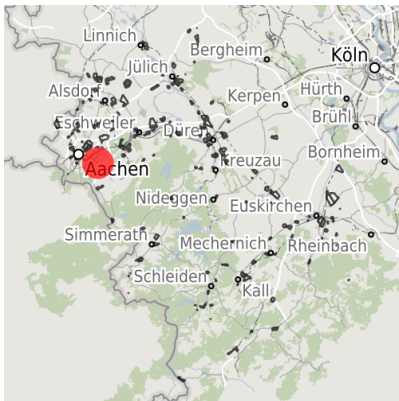


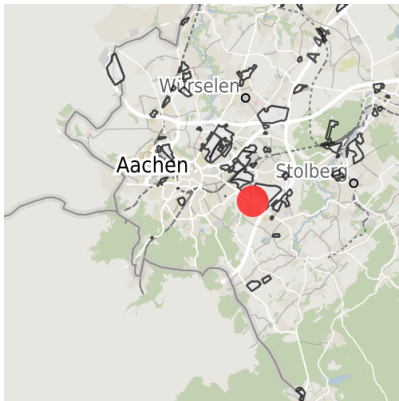
Exposé Gewerbefläche

Bezeichnung	Gewerbehof an der Trierer Straße, eh. CMC Gelände (Nr. 003)
Flächengröße	606 m ²
Gemeinde / Kreis	Aachen, Stadt Aachen

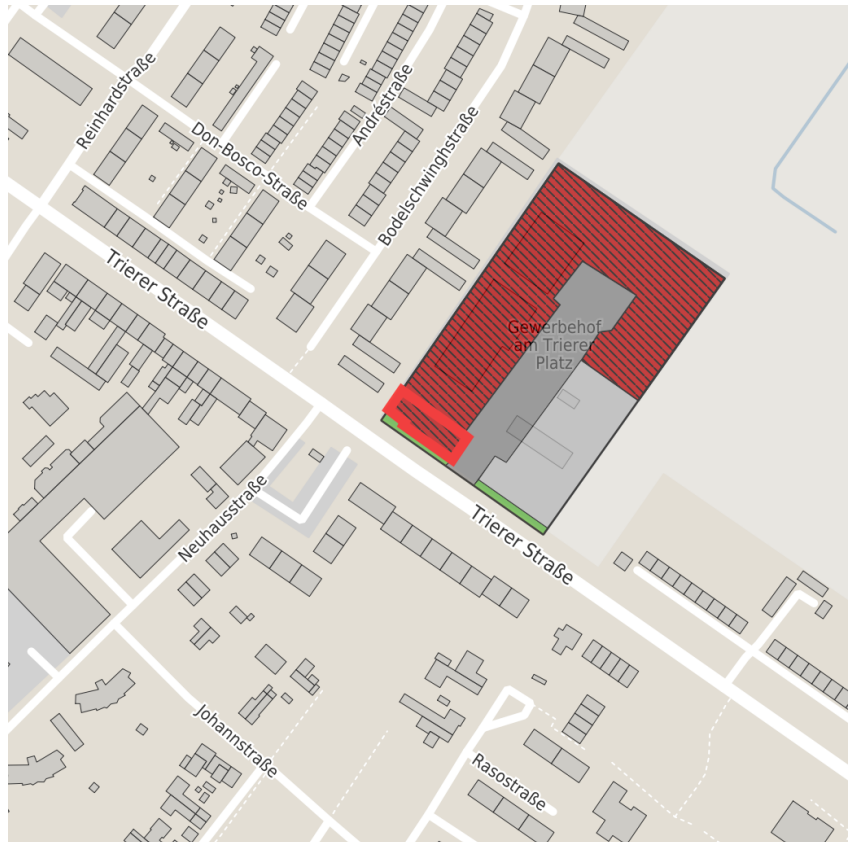
Kartenansicht



Regionale Übersicht



Kommunale Übersicht



Detailansicht

© [OpenStreetMap](#) contributors.

Verfügbarkeiten

- | | | | |
|--------------------------|---|---|---|
| Sofort verfügbare Fläche | Kurzfristig verfügbare Fläche (bis 2 Jahre) | Mittelfristig verfügbare Fläche (2-5 Jahre) | Langfristig verfügbare Fläche (> 5 Jahre) |
| Nicht verfügbare Fläche | | | |

Sonstige Flächen

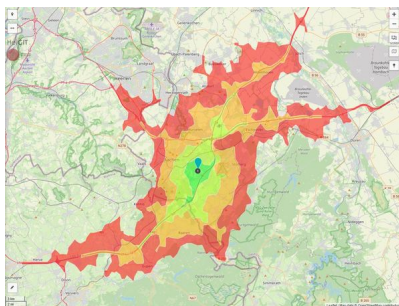
- | | | | |
|--------------|--------------|-----------------------------------|---------------|
| Privatbesitz | Wasserfläche | Schienenfläche | Straßenfläche |
| Grünfläche | Wohnbereich | Ver- und Entsorgungsinfrastruktur | Andere Fläche |

Grundstück

Flächengröße	606 m ²
Preis	Auf Anfrage
Verfügbarkeit	Sofort verfügbare Fläche
Ausweisung im B-Plan	Mischgebiet (MI)
Frei parzellierbar	Nein
24h-Betrieb	Nein

Gewerbegebiet

Lage	Randlage
Regional bedeutsam?	Nein



Erreichbarkeit in 20 Minuten: 773.000
 Einwohner

Verkehrsanbindung

		Entfernung	
		[km]	[min]
Autobahn	A44	0,7	9
Flughafen	Maastricht-Aachen	50,0	30

Informationen zu Aachen

Die Stadt Aachen hat sich vom Zentrum des alt-industrialisierten Kohlereviere zum Mittelpunkt einer der führenden High-Tech-Regionen Europas entwickelt. Basis des fließenden Umstrukturierungsprozesses ist das herausragende Wissenschafts- und Forschungspotential. Exemplarisch zu nennen sind insbesondere die Rheinisch-Westfälische Technische Hochschule und die renommierte FH Aachen. Die Stadt Aachen ist ein Spiegel europäischer Geschichte und eines dynamischen, multikulturellen Gemeinwesens.



Ansprechpartner

Herr Henrik Scholz
Landmarken AG
+49 (0)241/18 95-131
hscholz@landmarken-ag.de