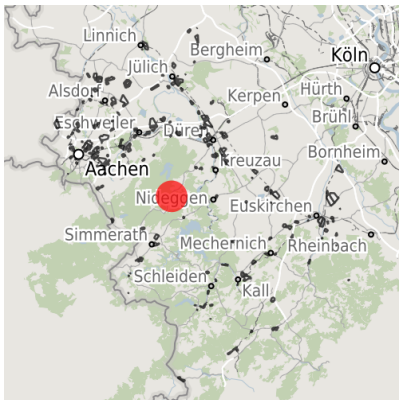


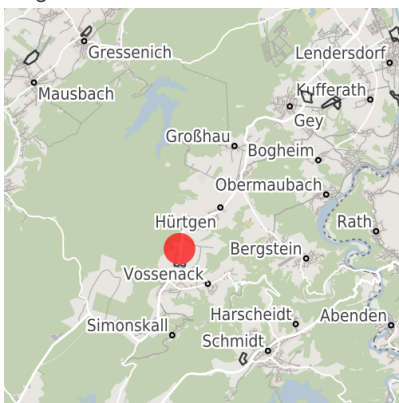
## Exposé Gewerbefläche

Bezeichnung Gewerbegebiet Vossenack (Nr. 026)  
 Flächengröße 18.000 m<sup>2</sup>  
 Gemeinde / Kreis Hürtgenwald, Kreis Düren

## Kartenansicht



Regionale Übersicht



Kommunale Übersicht




Detailansicht

© [OpenStreetMap](https://www.openstreetmap.org/) contributors.

## Verfügbarkeiten

- |  |   |   |   |
|--|---|---|---|
|  Sofort verfügbare Fläche |  Kurzfristig verfügbare Fläche (bis 2 Jahre) |  Mittelfristig verfügbare Fläche (2-5 Jahre) |  Langfristig verfügbare Fläche (> 5 Jahre) |
|  Nicht verfügbare Fläche  |   |   |   |

## Sonstige Flächen

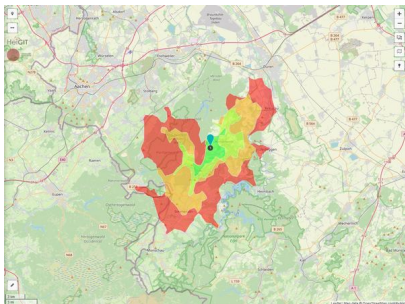
- |  |  |   |   |
|--|--|---|---|
|  Privatbesitz |  Wasserfläche |  Schienenfläche                    |  Straßenfläche |
|  Grünfläche   |  Wohnbereich  |  Ver- und Entsorgungsinfrastruktur |  Andere Fläche |

## Grundstück

|                    |   |
|--------------------|---|
| Flächengröße       | 18.000 m <sup>2</sup>                       |
| Preis              | Auf Anfrage                                 |
| Verfügbarkeit      | Kurzfristig verfügbare Fläche (bis 2 Jahre) |
| Frei parzellierbar | Nein  |
| 24h-Betrieb        | Nein  |

## Gewerbegebiet

|                        |          |
|------------------------|----------|
| Lage                   | Randlage |
| Gewerbesteuer Hebesatz | 510,00 % |
| Regional bedeutsam?    | Nein     |



Ereichbarkeit in 20 Minuten: 53.000  
 Einwohner

## Verkehrsanbindung

|                               |           | Entfernung |       |
|-------------------------------|-----------|------------|-------|
|                               |           | [km]       | [min] |
| Autobahn                      | A4        | 38,0       |       |
| Bundesstraße                  | B399      | 0,0        |       |
| Flughafen                     | Köln-Bonn | 83,0       |       |
| Hafen                         | Köln      | 78,0       |       |
| Schienengüterverkehr (SGV)    | Düren     | 28,0       |       |
| Schienenpersonenverkehr (SPV) | Düren     | 28,0       |       |
| ÖPNV                          | BVR       | 0,0        |       |

## Informationen zu Hürtgenwald

Die Gemeinde Hürtgenwald - im Südwesten des Kreises Düren gelegen - liegt in der Rureifel und ist Teil des Nationalparks Eifel. Die rund 9.000 Einwohner der Gemeinde verteilen sich auf 13 Ortsteile. Wie der Gemeindename bereits beinhaltet ist Wald prägend für das Landschaftsbild: Rund 60% der Gemeindefläche sind bewaldet. Die B

399 ist die zentrale Verkehrsachse Hürtgenwalds und verbindet die Gemeinde bequem mit der Kreisstadt Düren.



## Links

[Internetseite der Gemeinde](#)

## Ansprechpartner



Frau Annemarie Marx  
Gemeinde  
Zentrale Verwaltung, Bauamt  
August-Scholl-Straße 3  
52393 Hürtgenwald Hürtgenwald  
NRW  
02429 30956  
amarx@huerigenwald.de