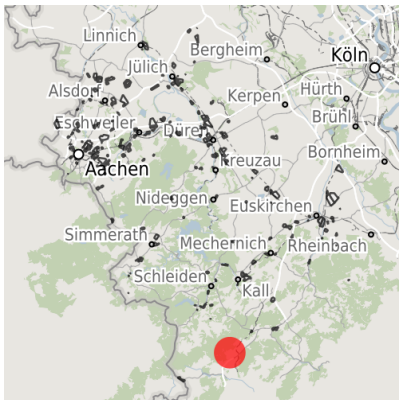


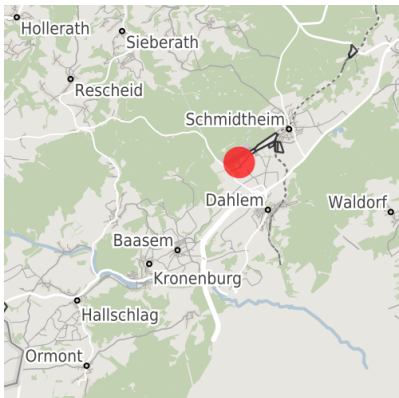
Exposé Gewerbefläche

Bezeichnung	Gewerbegebiet Dahlemer Binz (Nr. 007)
Flächengröße	4.517 m ²
Gemeinde / Kreis	Dahlem, Kreis Euskirchen

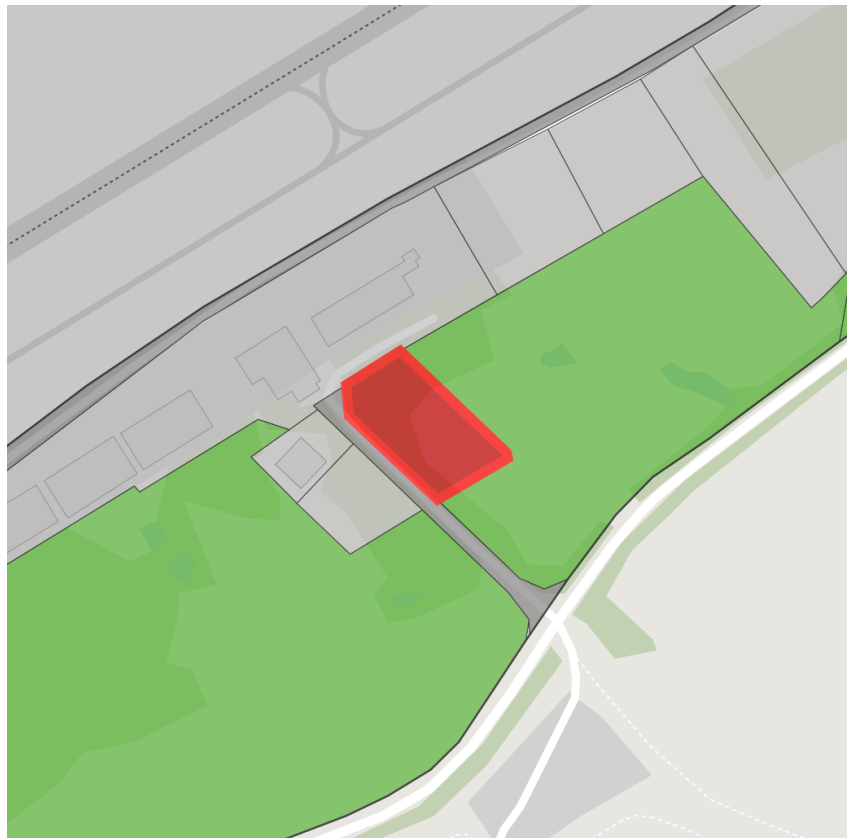
Kartenansicht



Regionale Übersicht



Kommunale Übersicht



Detailansicht

© [OpenStreetMap](https://www.openstreetmap.org/) contributors.

Verfügbarkeiten

Sofort verfügbare Fläche	Kurzfristig verfügbare Fläche (bis 2 Jahre)	Mittelfristig verfügbare Fläche (2-5 Jahre)	Langfristig verfügbare Fläche (> 5 Jahre)
Nicht verfügbare Fläche			

Sonstige Flächen

Privatbesitz	Wasserfläche	Schienenfläche	Straßenfläche
Grünfläche	Wohnbereich	Ver- und Entsorgungsinfrastruktur	Andere Fläche

Grundstück

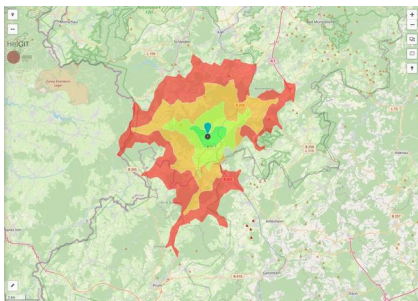
Flächengröße	4.517 m ²
Preis	Auf Anfrage
Verfügbarkeit	Sofort verfügbare Fläche
Ausweisung im B-Plan	Gewerbegebiet (GE)
Frei parzellierbar	Ja
24h-Betrieb	Nein

Gewerbegebiet

Dahlem - Wo die Freizeit Flugel hat

Unmittelbar am Flugplatz Dahlemer Binz befinden sich Gewerbeflächen, die insbesondere für Luftfahrttechnische Betriebe hoch interessant sind. Viele Industrie- und Gewerbebetriebe haben bereits den kostengünstigen Standort verbunden mit der verkehrsgünstigen Lage und zuverlässigen qualifizierten Arbeitskräften als Grundlage für ihre Standortentscheidung werden lassen und sich hier angesiedelt. Überschaubare Gewerbeeinheiten und Bauflächen ermöglichen ein Angebot für verschiedene Branchen und Ansprüche. Besonders gut geeignet u.a. für Dienstleistungen und Handwerk.

Lage	Randlage
Branchenschwerpunkt	Luftfahrttechnische Betriebe
Gewerbesteuer Hebesatz	425,00 %
Preisspanne	von 13,70 €/m ² bis 13,70 €/m ²
Regional bedeutsam?	Nein



Erreichbarkeit in 20 Minuten: 20.500
Einwohner



Flugplatz Dahlemer Binz

Verkehrsanbindung

		Entfernung	
		[km]	[min]
Autobahn	A1	15,8	13
Flughafen	Köln-Bonn	87,4	56
	Düsseldorf	135,0	85
Hafen	Am Godorfer Hafen	72,0	49
Schienengüterverkehr (SGV)	Köln-Hbf	81,8	60
Schienenpersonenverkehr (SPV)	Köln-Hbf	81,8	60
ÖPNV	Bushaltestelle	0,2	1

Informationen zu Dahlem

Die Gemeinde Dahlem mit ihrer Urlaubsregion Oberes Kylltal ist eingebettet in einer der schönsten Landschaften der Eifel. Heile Natur und Umwelt, aktive Freizeitgestaltung, äußerst günstige Baugrundstücke und attraktive Gewerbeflächen charakterisieren die Gemeinde Dahlem.

Links

[Gemeinde Dahlem](#)

Ansprechpartner



Herr Erwin Bungartz
 Gemeinde Dahlem
 +49 (0)2447/955-547
 e.bungartz@dahlem.de

Dahlem
 GEMEINDE IN DER EIFEL