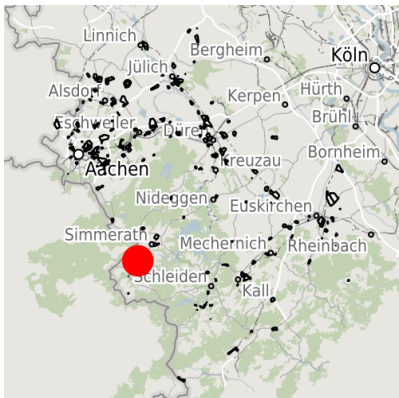


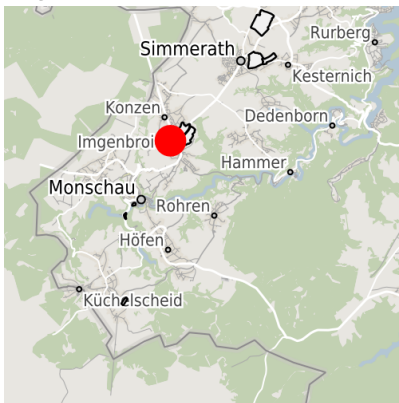
Exposé Gewerbefläche

| | |
|------------------|---|
| Bezeichnung | Gewerbegebiet Imgenbroich - Erweiterung Nord-West (Nr. 010) |
| Flächengröße | 11.165 m ² |
| Gemeinde / Kreis | Monschau, StädteRegion Aachen |

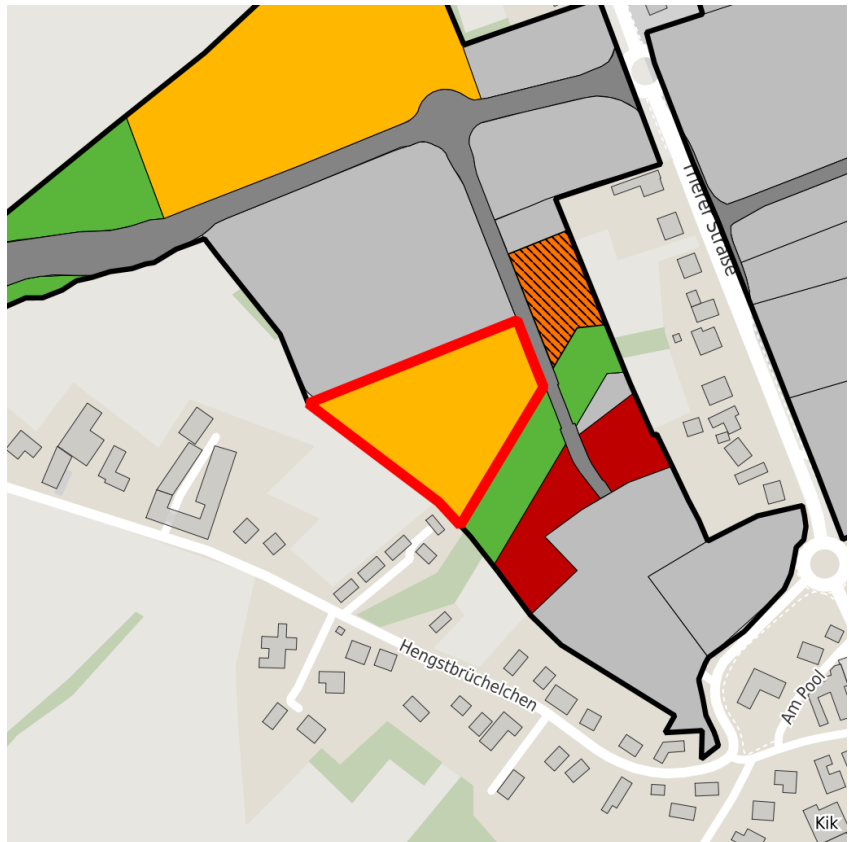
Kartenansicht



Regionale Übersicht



Kommunale Übersicht



Detailansicht

© [OpenStreetMap](https://www.openstreetmap.org/) contributors.

Verfügbarkeiten

| | | | |
|--------------------------|---|---|---|
| Sofort verfügbare Fläche | Kurzfristig verfügbare Fläche (bis 2 Jahre) | Mittelfristig verfügbare Fläche (2-5 Jahre) | Langfristig verfügbare Fläche (> 5 Jahre) |
| Nicht verfügbare Fläche | | | |

Sonstige Flächen

| | | | |
|--------------|--------------|-----------------------------------|---------------|
| Privatbesitz | Wasserfläche | Schienenfläche | Straßenfläche |
| Grünfläche | Wohnbereich | Ver- und Entsorgungsinfrastruktur | Andere Fläche |

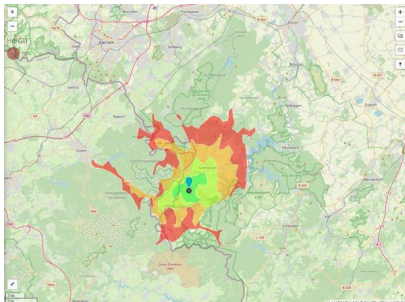
Grundstück

| | |
|----------------------|---|
| Flächengröße | 11.165 m ² |
| Preis | Auf Anfrage |
| Verfügbarkeit | Mittelfristig verfügbare Fläche (2-5 Jahre) |
| Ausweisung im B-Plan | Gewerbegebiet (GE) |
| Frei parzellierbar | Ja |
| 24h-Betrieb | Nein |

Gewerbegebiet

Das neue rund 14 Hektar große Gewerbegebiet befindet sich im Monschauer Stadtteil Imgenbroich, der sich verstärkt zu einer Einkaufs- und Shoppingadresse in der Eifel entwickelt. Dieser starke Wirtschaftsstandort ist über die B258/B399, die A44 (Ausfahrt: Aachen-Lichtenbusch), A1 (Ausfahrt: Euskirchen-Wisskirchen) und den Autobahnanschluss Eupen/Belgien bequem zu erreichen.

| | |
|------------------------|----------|
| Lage | Randlage |
| Gewerbesteuer Hebesatz | 407,00 % |
| Regional bedeutsam? | Ja |



Erreichbarkeit in 20 Minuten: 35.000
 Einwohner

Verkehrsanbindung

| | | Entfernung | |
|-------------------------------|---------------------------|------------|-------|
| | | [km] | [min] |
| Autobahn | A3 | 23,8 | 27 |
| | Bundesstraße | B258 | 0,1 |
| Flughafen | Bushaltestelle | 0,7 | 2 |
| | Liege | 67,0 | 59 |
| | Maastricht-Aachen | 74,1 | 52 |
| Hafen | Liège (B) | 54,4 | 53 |
| | Binnenhavenweg Stein (NL) | 69,8 | 50 |
| Schienenpersonenverkehr (SPV) | AC-Hbf | 27,7 | 30 |
| | Köln-Hbf | 101,0 | 70 |

Informationen zu Monschau

Die wechselhafte und lebendige Geschichte der Stadt spiegelt sich auch im wirtschaftlichen Sektor wider. Im 18. Jahrhundert war sie Standort einer Tuchindustrie mit Weltruf - heute ist sie einer der bedeutendsten touristischen Orte der Eifel (seit 1996 mit dem Prädikat "Luftkurort") und ein seit Jahren aufstrebender Wirtschaftsstandort mit überörtlicher Bedeutung (nach der Landesplanung Ausweisung als Mittelzentrum).



Ansprechpartner

Herr Björn Schmitz
Stadt Monschau
+49 (0)2472/ 81-304
b.schmitz@stadt.monschau.de